

# TERMÉSZETJÁRÓ SZÁLLÁSHELYEK ERDŐN-MEZŐN

SZÁLLÁSHELY ZSEBKALAUZ

VI.



DÉL-DUNÁNTÚL

# Tartalomjegyzék

## A TOLNAI DOMBOKTÓL A MECSEKIG 4

1	Szent Bernát Arborétum és Ciszterci Rendház	6
2	Beanett Panzió	7
3	Turisztikai és Természetismereti Központ	8
4	Annafürdői Vendégház	9
5	Szentkúti Kunyhó – Ökoház	10
6	Drávaszentcsanak Vendégház	11
7	Kolokán vendégház	13
8	Szentborbás Vendégház	14
9	Vízvár Vendégház	15
10	Denevér Vendégház	16
11	Gubacsos Kulcsosház	17

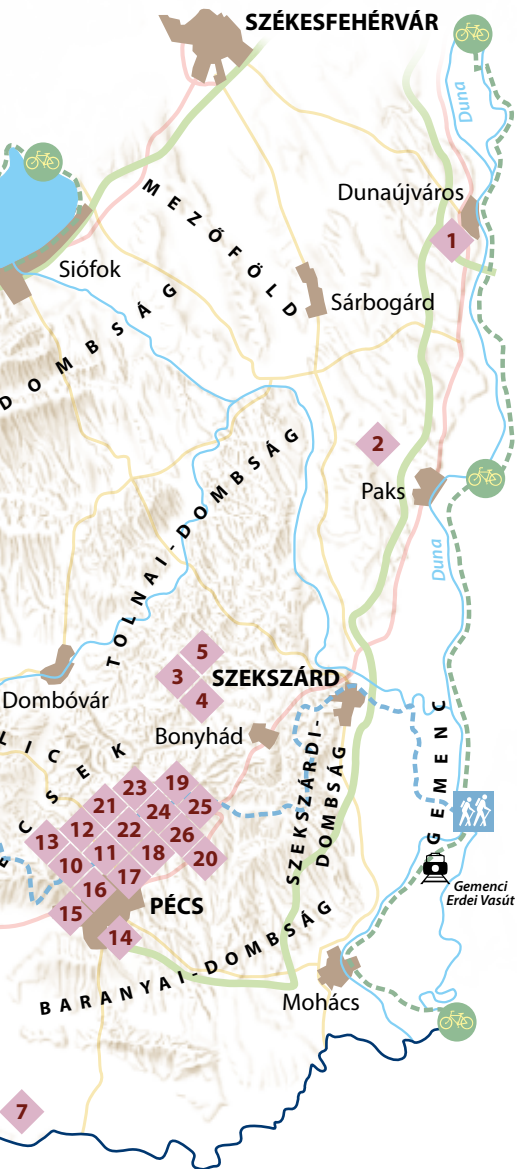


12	Orfúi Fakunyhó	18
13	Vízfő Turistaház	19
14	Ciszterci Ház Pécs	21
15	Donátus Vendégház	22
16	Kardos úti Kulcsosház	23
17	Fehér-kúti Kulcsosház	24
18	Büdöskút Kulcsosház	25
19	Vörösfenyő Kulcsosház	26
20	Réka-kunyhó	27
21	Gyopár Kulcsosház	28
22	Nomád Táborehely – Zobákpuszt	29
23	Sikondai Barátok Háza	30
24	Sikonda Gyermektábor	31
25	Kadarka Kulcsosház	32
26	Pusztabányai Kulcsosház	33
27	Erdő Háza	34
28	Kikerics Erdészeti Erdei Iskola Ifjúsági Szállása	35

## JELMAGYARÁZAT

- 1 Erdei szálláshely
- 🚂 Erdei vasút, kisvasút
- 🚶 Országos Kék Kör útvonala
- 🚲 Kerékpáros útvonal





## DÉL-DUNÁNTÚL

Gemenc ártéri erdői, a tolnai bortermő löszdombok, a Mecsek mediterrán melegt árasztó mészkő hegyei, a Zselic erdőrengetege mind-mind e nagy kiterjedésű pannon vidék világa.

A ZSELICTŐL A BELSŐ-SOMOGYIG	36
29 Vándor Turistaház és Táborthely	38
30 Meteor Kulcsosház	39
31 Katica Tanya Élmenyközpont	40
32 Erdei Pihenőház	41
33 Balatonberényi Ifjúsági Tábort és Erdei iskola	42
34 Sziágyi Erdészeti Erdei Iskola	43
35 Vitéztanya Vadászlak	44
36 Csöprönd Vadászház	45
37 Sakál Tanya Erdei Tábort	46
38 Kaszó Vadászház és Üdülő Erdei Lak	48
39 Erdészeti Erdei Iskola és Oktatási Központ	50
40 Vackor Pihenőház	51

*Természetjáró szálláshelyek erdőn-mezőn – Szálláshely zsebkalauz – VI.  
A Dél-Dunántúl*

**A kiadvány az Aktív- és Ökoturisztikai Fejlesztési Központ támogatásával valósult meg.**

**Kiadó:** Ipoly Erdő Zrt., Aktív- és Ökoturisztikai Fejlesztési Központ

**Felelős kiadó:** Kiss László vezérigazgató, Baráth Gergely ügyvezető igazgató

**Főszerkesztő:** Nagy László

**Szerkesztők:** Osztrozics Dóra, Pesek Gézáné Beáta

**Együttműködő partnerek:**

Aktív Magyarországért Felelős Kormánybiztosi Iroda,  
Aktív- és Ökoturisztikai Fejlesztési Központ,  
Miniszterelnökség,  
Agrárminisztérium,  
Magyar Természetjáró Szövetség

**Kiadványterv, borítóterv:** Tóth Attila

**Technikai szerkesztés, nyomdai előkészítés:**

WOW Stúdió Kft. (Orodán Mária, Tóth Attila)

**Nyelvi korrektor:** Macskássy Zsuzsa

A kiadvány sokszorosítása, az illusztrációk felhasználása  
szerzői joghoz kötött, kizárólag a kiadó engedélyével lehetséges.

### Magyar állami erdőgazdaságok



### Magyar nemzeti parkok



### Partnereink





## Kedves Túratársam!

Ma már szinte természetesnek vesszük, hogy a nyár és az őszi folyamán majd minden héten átadásra kerül egy-egy megújult, felújított turistaház. Szaporca, Bánkút, Vízfő, Geopark, Rudolf-tanya, Kistolmács csak néhány azok közül, amit az elmúlt időszakban vehettek birtokba a túrázók.

2020-ban a kormány minden eddiginél magasabb összeget, 1,8 milliárd forintot biztosított erre a célra, és jelenleg is több mint 30 turistaház, vagy kulcsosház újjáépítése van folyamatban.

Aki járja a hazai erdőket, az szembetűnő fejlődésnek lehet a tanúja. Az erdészetek és a nemzeti parkok saját forrásból és kormányzati támogatásból több mint 130 erdei szálláshelyet építettek vagy újítottak fel, negyvennél is több új kilátó épült, fantasztikus látogatóközpontokat, erdei iskolákat alakítottak ki.

Bár sokan gondolunk nosztalgiával fiatalkorunk túrázásaira, azzal együtt, hogy a turistaházak a nyirkorgó vaságycsúcsok, az ablak résein süvítő szél emlékeit idézik fel, szembe kell néznünk azzal a ténnyel, hogy a kor és az igények megváltoztak.

A Téry Ödön Nemzeti Turistaház-fejlesztési Programnak az a célja, hogy nálunk Magyarországon is olyan színvonalú turistaházak működjenek, mint Ausztriában. Azt szeretnénk, hogy a túrázás még népszerűbbé váljon, és a felújított erdei szálláshelyek magányos túrázók, családok, baráti társaságok, iskolai csoportok igényeit is kielégítsék, és otthon, munkahelyén, iskolájában mindenki büszkén mesélje, hogy milyen nagyszerű helyen szállt meg túrázás közben.

Az erdei szálláshely zsebkalauz sorozat harmadik, javított, bővített kiadását azért készítettük el ismét, hogy jól áttekinthetően, elérhetőségekkel, tájegységekre bontva mutassuk be a természetjáró szálláshelyeket.

Bízom benne, hogy ezek a füzetek segítséget jelentenek a rendszeres túrázóknak, és abban is bízom, hogy ezt forgatva sokan olyanok is kedvet kapnak több napos kirándulásokhoz, akik nem, vagy nagyon régen vállalkoztak hasonló kalandra. Hazánk erdői és mezői mind a négy évszakban várnak minket, és szerencsére egyre több turistaszálláson kényelmes, kulturált otthonra találhatunk az erdőben.

Ha pedig bizonytalanok vagyunk benne, hogy merre indulhatunk, javasolom, hogy az [aktivmagyarorszag.hu](http://aktivmagyarorszag.hu) oldalon nézzen körül, itt néhány felújított turistaházban virtuális sétát is tehet, és válogasson a jobbnál-jobb térségi ajánlatok közül!

**Jó túrázást és a megújult turistaházakban sok emlékezetes estét kívánok!**

*Révész Máriausz  
aktív Magyarországért felelős kormánybiztos*

## A tolnai domboktól a Mecsekig

A Tolnai-dombság a Dunántúl méltatlanul elfeledett és kevésbé járt dombosági tája. Szívét a Tolnai-Hegyhát jelenti, de a Szekszárdi-dombság és a Völgység kistájak is részét képezik. ◆

A vastag löszös üledékekkel fedett vidéket sűrűn hálózják be a mélybe vágódó löszvölgyek, vagy akár a 15-20 méteres függőleges falakkal határolt löszszurdokok. Közöttük löszfennsíkok és löszgerincek hordozzák a dombvidék legmagasabb pontjait. ◆

A dél-dunántúli szelíden hullámzó dombosági vonulatok ölelésében sziget-hegységként emelkedik a magasba a Mecsek markáns tömbje. Hazánkban e legdélebbi fekvésű középhegységünkben nyílnak először a tavasz virágai, itt a legmelegebb a fehér mészkő-sziklákról visszaverődő perzselő nyári napsütés, itt érnek be a legkorábban az erdei gyümölcsök, itt tart ki legtovább a kellemesen langyos ősz. ◆

Évmilliókra visszanyúló összetett földtani folyamatok, hatalmas szerkezeti mozgások építették fel a hegység változatos kőzetanyagát, a Jakabhegy vöröslő permi homokkőveitől a Zengő büszke mészkőrögéig. ◆





# Szent Bernát Arborétum és Ciszterci Rendház

2421 NAGYVENYIM, TÁNCSICS MIHÁLY UTCA 8.

GPS: 46.963604° / 18.933107°

1



Az arborétum csendes nyugodt környezetet biztosít szálláshelyünknek. A szobák 3–5 ágyasak, minden szobában van zuhanyzó, egy légtérben a hálóval, de a második emeleten külön zuhanyzók is rendelkezésre állnak. ◆



Nyitvatartás	Egész évben
Szobák/férőhelyek száma	9/20 (40 főig pótágyazható)
Étkezési lehetőség	Főzőkonyha, tűzrakóhely, étterem a közelben háhozszállítással
Szolgáltatások	Tárlatvezetés a Rendházban és az Arborétumban
Utolsó felújítás éve	2010, 2016
Szállásdíj	2500 Ft/fő/éj (egy éjszaka esetén +500 Ft ágyneműmosás)
Fizetési lehetőségek	Készpénz
Kedvezmények	TEKA, zarándokúttelvéllal vagy egyházközségi igazolással bíró szálláskérők részére 2200 Ft/fő/éj

Mobil (30) 989-4772

E-mail [arboretum@erdojarokklubja.hu](mailto:arboretum@erdojarokklubja.hu)

Web [www.arboretum.nagyvenyim.erdojarokklubja.hu](http://www.arboretum.nagyvenyim.erdojarokklubja.hu)



## LÁTNIVALÓK A KÖRNYÉKEN

Pentelei löszplató; Dunaújváros szocreál belvárosra; Intercisa Múzeum



GPS: 46.734689° / 18.745921°

7039 NÉMETKÉR, VÖRÖSMARTY UTCA 36.

Panzióink és 3 hektáros parkja kiváló lehetőséget kínál a kikapcsolódásra vágyóknak. 9 komfortos szoba, kültéri medence és szauna várja kedves vendégeinket! ♦



Nyitvatartás	Egész évben
Szobák/férőhelyek száma	9/32
Étkezési lehetőség	Főzőkonyha, bogrács, grill, hátizsákból
Szolgáltatások	Wifi, szauna, biliárd, csocsó, pingpong, kültéri medence, erdei pihenőszoba (2019 nyarától)
Utolsó felújítás éve	2019
Szállásdíj	3000–6500 Ft
Fizetési lehetőségek	Készpénz, bankkártya (2019 nyarától)

## LÁTNIVALÓK A KÖRNYÉKEN

Németkéri Látó-hegy;  
Vörösmalom-horgásztó;  
Feil József szürkemarha-  
gulyája; Fülöp-Heim  
kúria; Kistápei Láprét



**Mobil** (30) 363-5040

**E-mail** info@beanettpanzio.hu

**Web** www.beanettpanzio.hu

# Turisztikai és Természetismereti Központ



7184 LENGYEL-ANNAFÜRDŐ, KÜLTERÜLET 176.

GPS: 46.388179° / 18.372034°

3



A Lengyel-Annafürdői parkerdőben található erdei iskola, kulcsosház épülete az erdei iskolás vagy bakancsos turistacsoportok szállását biztosítja. Ideális lehetőség mindenki számára, aki csodás erdei környezetben szeretne kirándulni, és megismerkedni az erdő adta értékekkel és környezetbarát technológiákkal. A parkerdőben vadaspark, lombkoronaösvény, tanösvények, pihenőtő várja a látogatókat. ◆

**Telefon** (74) 482-487

**Mobil** (30) 947-0898

**E-mail** annafurdo@gyulajzrt.hu

**Web** www.erdeiiskola.gyulajzrt.hu

**Facebook** /LengyelAnnafurdo

**Nyitvatartás**

Egész évben

**Szobák/férőhelyek száma**

4/42

**Étkezési lehetőség**

Jól felszerelt konyha

**Szolgáltatások**

Wifi, kerékpárkölcsonzés, csónakázás, túravezetés, ingyenes parkoló

**Utolsó felújítás éve**

2020

**Szállásdíj**

3750 Ft (minimum 15 főtől)

**Fizetési lehetőségek**

Készpénz, bankkártya, SZÉP-kártya

**Kedvezmények**

TEKA



## LÁTNIVALÓK A KÖRNYÉKEN

Interaktív kilátó és lombkoronaösvény; vadaspark; pihenőtő; Apponyi-kastély





# Annafürdői Vendégház

GPS: 46.388179° / 18.372034°

7184 LENGYEL-ANNAFÜRDŐ, KÜLTERÜLET 176.

Lengyel-Annafürdő a Tolnai-Hegyhát déli részén, az Apponyi grófok kedvelt üdülőhelyén, csodás parkerdei környezetben található. A vörösfenyő rönkökön álló vendégház jól felszerelt saját konyhával és étkezővel, kiváló szálláslehetőség mindenki számára, aki kíváncsi Tolna megye rejtett értékeire. ♦



**Telefon** (74) 482-487

**Mobil** (30) 947-0898

**E-mail** annafurdo@gyulajzrt.hu

**Web** www.gyulajzrt.hu/szentkuti\_kunyhó

**Facebook** /Lengyel.Annafurdo

## LÁTNIVALÓK A KÖRNYÉKEN

Vadaspark; interaktív kilátó; pihenőtó;  
Apponyi-kastély; ökoház



Nyitvatartás	Égész évben
Szobák/férőhelyek száma	3/6 +3 pótágy
Étkezési lehetőség	Jól felszerelt konyha, falusi vendégasztal, igény esetén ételkiszállítás
Szolgáltatások	Akadálymentes szállás, wifi, ingyenes parkoló, horgászat, kerékpárkölcsönzés
Utolsó felújítás éve	2010
Szállásdíj	12 800 Ft/szoba
Fizetési lehetőségek	Készpénz, bankkártya, SZÉP-kártya,
Kedvezmények	TEKA



# Szentkúti Kunyhó – Ökoház



7195 MUCSI, KÜLTERÜLET

GPS: 46.412433° / 18.335259°

5



Ide nem érkeznek közüzemi számlák! A közel 100 éves vályogépület a legújabb zöldtechnológiák és a hagyományos népi építészeti ötvöztetésével került felújításra. A táborhely napelemmel, napkollektorral, szélenergiával és fűtő kutas vízellátással rendelkezik, így ideális helyszín sátrazásra, vándortáborokra, ahol teljes összhangban élhetünk a természettel. ◆

**Telefon** (74) 482-487

**Mobil** (30) 947-0898

**E-mail** [annafurdo@gyulajzrt.hu](mailto:annafurdo@gyulajzrt.hu)

**Web** [www.gyulajzrt.hu/szentkuti\\_kunyhó](http://www.gyulajzrt.hu/szentkuti_kunyhó)

**Facebook** /Lengyel.Annafurdo

## LÁTNIVALÓK A KÖRNYÉKEN

Régi magyar gyümölcs-  
fák; Apponyi-kastély;  
Annafürdői parkerdő;  
bronzkori földsánc



Nyitvatartás	Egész évben
Szobák/férőhelyek száma	Sátorhely
Étkezési lehetőség	Bogrács, hátizsákból
Szolgáltatások	kenyérsütés kemencében, öko- és kézműves-foglalkozás, népi építészeti
Szállásdíj	1500 Ft (minimum 20 fő)
Fizetési lehetőségek	Készpénz, bankkártya, SZÉP-kártya
Kedvezmények	TEKA



GPS: 45.993100° / 17.421900°

# Drávaszentes Vendégház

7570 BARCS-DRÁVASZENTES, FŐ UTCA 1.

A Dráva Kapu Bemutatóközpontban két darab háromágyas, pótágyazható apartman, saját fürdőszobával, teljesen felszerelt közös konyhával, saját parkolóval áll vendégeink rendelkezésére. ◆



Nyitvatartás	Egész évben
Szobák/férőhelyek száma	2/6 (+1 pótágy)
Étkezési lehetőség	Felszerelt konyha, önellátás
Szolgáltatások	Parkoló
Utolsó felújítás éve	2004
Szállásdíj	2200–3000 Ft
Fizetési lehetőségek	Készpénz
Kedvezmények	NOE tagsági kártyával 20%

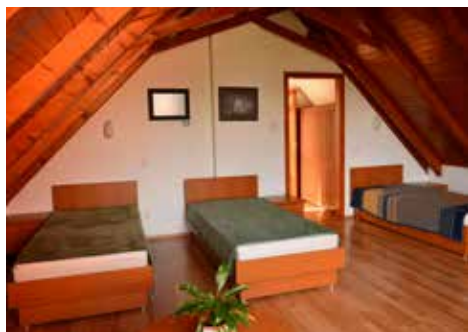
**Telefon** (82) 461-285

**Mobil** (30) 377-3393

**E-mail** dravaszententes@gmail.com

**Web** [www.ddnp.hu/okoturizmus/szallasok/apartman\\_es\\_vendegszoba\\_a\\_drava\\_kapu\\_bemutatokozpontban](http://www.ddnp.hu/okoturizmus/szallasok/apartman_es_vendegszoba_a_drava_kapu_bemutatokozpontban)

**Facebook** /dunadrava



## LÁTNIVALÓK A KÖRNYÉKEN

Dráva Kapu Bemutatóközpont; Dráva Múzeum; barcsi ősborókás



Fedezd fel hazánk  
ismeretlen arcát!

**ÜDV ITTHON!**

Túraajánlataink:  
[aktivmagyarorszag.hu](http://aktivmagyarorszag.hu)





GPS: 45.800786° / 18.099041°

# Kolokán Szálló

7843 SZAPORCA

A szálláshelyen 2 db 4 fős apartman, 6 db 4 fős szoba és 3 db 6 fős szoba áll vendégeink rendelkezésére. Minden szobához saját fürdőszoba, az apartmanokhoz konyhasarok is tartozik. ♦



Nyitvatartás	Egész évben
Szobák/férőhelyek száma	11/50 (9 szoba + 2 apartman)
Étkezési lehetőség	Önellátó (vendégkonyha + apartmanokban saját konyhasarok)
Szolgáltatások	Kutyabarát szálláshely, kerékpártároló, kerékpárbérlés az Ős-Dráva Látogatóközpontban, parkoló
Utolsó felújítás éve	2020 (nyitás)
Fizetési lehetőségek	Készpénz
Kedvezmények	NOE
Egyéb hasznos információ	A szálláshely mellett található Ős-Dráva Látogatóközpont számos előre meghirdetett és előzetes egyeztetés alapján kérhető programot kínál.



## LÁTNIVALÓK A KÖRNYÉKEN

Dráva ártér; Szársomlyó; Ős-Dráva Látogatóközpont és tanösvényei; Nagyarsányi Szoborpark

Mobil (30) 334-6703

E-mail [fanni.jusztin@ddnp.hu](mailto:fanni.jusztin@ddnp.hu)

Web [www.ddnp.hu](http://www.ddnp.hu)

Facebook [/dunadrava](https://www.facebook.com/dunadrava)

# Szentborbás Vendégház

7918 SZENTBORBÁS



GPS: 45.8631 18° / 17.650239°

8



A közvetlenül a Dráva partján található épületben hét fő részére tudunk szállást biztosítani. Teljesen felszerelt konyha, fürdő, mosdó, toalett, terasz szolgál vendégeink kényelmére. A nagy udvarban sátrazási lehetőség is van. ◆



Nyitvatartás	Egész évben
Szobák/férőhelyek száma	7 fő
Étkezési lehetőség	Felszerelt konyha, önellátás, tűzrakóhely, bogrács, grill
Szolgáltatások	Saját udvar, tűzrakóhely
Utolsó felújítás éve	2015
Szállásdíj	2500–3000 Ft
Fizetési lehetőségek	Készpénz
Kedvezmények	NOE tagsági kártyával 20%
Egyéb hasznos információ	Felújítás miatt nem üzemel!

**Telefon** (82) 461-285

**Mobil** (30) 377-3393

**E-mail** dravaszentos@gmail.com

**Web** [www.ddnp.hu/okoturizmus/szallasok/szentborbasi\\_szallashely](http://www.ddnp.hu/okoturizmus/szallasok/szentborbasi_szallashely)

**Facebook** /dunadrava

## LÁTNIVALÓK A KÖRNYÉKEN

Három Folyó kerékpáros  
túraútvonal; Dráva folyó  
és ártere







GPS: 46.108273° / 17.220635°

# Vízvár Vendégház

7588 VÍZVÁR

A Dráva hangulatos mellékága közvetlen közelében található, 2014-ben felújított épület egy négyágyas és egy hatágyas szobával, felszerelt konyhával, zuhanyzóval, ökövecével, udvarral, tűzrakó hellyel, padokkal várja a vendégeket. ◆



Nyitvatartás	Egész évben
Szobák/férőhelyek száma	2/10
Étkezési lehetőség	Felszerelt konyha, önellátás, tűzrakóhely, bogrács, grill
Utolsó felújítás éve	2014
Szállásdíj	1000–23500 Ft/fő/éj
Fizetési lehetőségek	Késspénz
Kedvezmények	NOE tagsági kártyával 20%

Mobil (30) 377-3417

E-mail [ddnpscurgo@gmail.com](mailto:ddnpscurgo@gmail.com)

Web [www.ddnp.hu/okoturizmus/szallasok/vizvari\\_szallashely](http://www.ddnp.hu/okoturizmus/szallasok/vizvari_szallashely)

Facebook /dunadrava

## LÁTNIVALÓK A KÖRNYÉKEN

Dráva folyópart és mellékág; Festetics-kastély



# Denevér Vendégház

7678 ABALIGET



GPS: 46.136724° / 18.115779°



Abaliget a Mecsek hegység északnyugati erdőkkel körülvárt völgyében fekszik. Az abaligeti Denevérmúzeum épületében található összkomfortos apartmanban egy kétágyas és egy ötágyas szoba (ágyneművel), egy teljesen felszerelt konyha, fürdő, saját parkoló áll vendégeink rendelkezésére. ◆



Nyitvatartás	Március 1.–október 31.
Szobák/férőhelyek száma	2/7
Étkezési lehetőség	Felszerelt konyha, önellátás
Szolgáltatások	Parkoló
Utolsó felújítás éve	2019
Szállásdíj	1500–3500 Ft/fő
Fizetési lehetőségek	Készpénz
Kedvezmények	MTSZ TEKA 30%, NOE tagsági kártyával 20%



**Mobil** (30) 377-3388

**E-mail** [komlos@ddnp.hu](mailto:komlos@ddnp.hu)

**Web** [www.ddnp.hu/okoturizmus/szallasok/denever\\_vendeghaz](http://www.ddnp.hu/okoturizmus/szallasok/denever_vendeghaz)

**Facebook** /dunadrava

## LÁTNIVALÓK A KÖRNYÉKEN

Pécs; Paplika barlang;  
Orfűi-tavak; abaligeti  
horgásztó; abaligeti  
tanösvény; Mecsek  
hegység; Pajta Múzeum



GPS: 46.130306° / 18.146106°

7677 ORFŰ, 0363 hrsz.

A Gubacsos kulcsosház a Mecsek egyik gyöngyszeménél, Orfűnél található, kicsivel a Gubacsos-forrás és a műút fölött, az erdőben, a kék kereszt és a sárga turistaút metszésében. ◆



Nyitvatartás	Egész évben
Szobák/férőhelyek száma	2/14
Étkezési lehetőség	Főzőkonyha, bogrács, hátizsákból
Szolgáltatások	Víz forrásból, áram, fűtés
Utolsó felújítás éve	2017
Szállásdíj	1700 Ft/fő-től + IFA
Fizetési lehetőségek	Készpénz
Kedvezmények	Mecsekerdő Klubkártya

### LÁTNIVALÓK A KÖRNYÉKEN

Orfű-tavak; Abaligeti barlang; Mecsek hegység



Mobil (30) 475 5862

E-mail kulcsoshazak@mecsekerdo.hu

# Orfúi Fakunyhó

7677 ORFÚ, ADY ENDRE UTCA 39.

GPS: 46.143639° / 18.156231°



Az Orfúi-tó partján álló kunyhó tökéletes választás a horgászat szerelmeseinek, de egy kimerítő túra után is jóleső pihenésben lehet része az ide érkezőknek. ♦



## LÁTNIVALÓK A KÖRNYÉKEN

Orfúi tavak; Abaligeti Cseppkőbarlang; Pécs város nevezetességei

Nyitvatartás	Egész évben
Szobák/férőhelyek száma	2/4
Étkezési lehetőség	Kültéri konyha, bogrács, hátizsákból
Szolgáltatások	Mosdó, zuhanyzó
Utolsó felújítás éve	2018
Szállásdíj	3000 Ft-tól/fő/éj
Fizetési lehetőségek	Készpénz, SZÉP-kártya
Kedvezmények	Mecsekerdő Klubkártya

Telefon (72) 508-253

Mobil (30) 663 1047

E-mail turizmus@mecsekerdo.hu

GPS: 46.143639° / 18.156231°

7677 ORFŰ, ADY ENDRE UTCA 39.

Az Orfői-tó („Kis-tó”) partján álló szálláshely különlegessége, hogy a parttal közvetlenül határos, tehát nem kell messze menni, ha valaki horgászni szeretne. A part túloldalán lévő homokos strand pár perces sétával elérhető. A hely romantikáját az erdő közelsége tovább növeli. ♦



Nyitvatartás	Április 1.–november 15.
Szobák/férőhelyek száma	6/16
Étkezési lehetőség	Konyha, bográcsolás, grillezés
Szolgáltatások	Wifi
Utolsó felújítás éve	2020
Szállásdíj	3875 Ft-tól
Fizetési lehetőségek	Készpénz, SZÉP-kártya



Telefon (72) 508-253

Mobil (30) 663-1047

E-mail turizmus@mecsekerdo.hu

Web www.mecsekerdo.hu

## LÁTNIVALÓK A KÖRNYÉKEN

Orfői Malmok; Vízfő-forrás; Vízfő tanösvény; Orfői-tó; Pécsi-tó; Medvehagyma Ház





# ISMERD MEG AZ ORMÁNSÁG TERMÉSZETI ÉRTÉKEIT ÉS HAGYOMÁNYAIT!

Ős-Dráva Látogatóközpont



## Duna-Dráva Nemzeti Park

A vadon élménye élő folyók mentén

+36 72 517 200 [dunadrava@ddnp.hu](mailto:dunadrava@ddnp.hu) [ddnp.hu](http://ddnp.hu)



## Ciszterci Ház Pécs

7624 PÉCS, SZENT ISTVÁN TÉR 6.

A szálláshely a város központjában, a bazilika és a legtöbb pécsi látnivaló közvetlen szomszédságában fekszik. 2015-ben nyitotta meg kapuját, nem csak zarándokoknak. Kényelmes 1-8 ágyas szobáink az egyéni utazóknak és a családoknak, baráti társaságoknak, iskolai csoportoknak is kiváló szálláslehetőséget kínálnak. Szép kis park grillezési és bográcsozási lehetőséggel, valamint és egy gumiborítású sportpálya áll vendégeink rendelkezésére. ♦



Nyitvatartás	Hétköznap 8:00–18:00
Szobák/férőhelyek száma	11/41
Étkezési lehetőség	Felszerelt konyha, bogrács, grill
Szolgáltatások	Wifi, fitneszrészleg, kerékpárkölcsonzés
Utolsó felújítás éve	2015
Szállásdíj	2500–5500 Ft
Fizetési lehetőségek	Késspénz
Kedvezmények	Zarándok-útlevel
Egyéb hasznos információ	Nincs 24 órás recepció, előre foglalás szükséges



Telefon (72) 510-145

Mobil (20) 440-3441

E-mail [zarandokhaz.pecs@gmail.com](mailto:zarandokhaz.pecs@gmail.com)

Web [www.zircipatsag.hu/szallas/pecs](http://www.zircipatsag.hu/szallas/pecs)

Facebook /Ciszterci Ház Pécs

### LÁTNIVALÓK A KÖRNYÉKEN

Székesegyház; Zsolnay-  
negyed; múzeumok;  
Cella Septichora



# Donátus Vendégház

7635 PÉCS, KARVALY DÚLÓ 24.

GPS: 46.090476° / 18.191363°



15

A mecseki erdők és Pécs lakóövezetének határán található 5 szobás, 14 férőhelyes vendégházunk. ♦



Nyitvatartás	Egész évben
Szobák/férőhelyek száma	5 szoba, 14 fő
Étkezési lehetőség	Felszerelt konyha, bogrács
Szolgáltatások	Wifi, kávé-tea, törölköző, parkoló
Utolsó felújítás éve	2018
Szállásdíj	2500–5000 Ft/fő/éj
Fizetési lehetőségek	Bankkártya, SZÉP-kártya
Kedvezmények	Visszatérő vendégeknek 10% kedvezmény

Mobil (30) 824-8604

E-mail [magna.familia@t-online.hu](mailto:magna.familia@t-online.hu)

Web [www.donatusvendeghaz.hu](http://www.donatusvendeghaz.hu)

Facebook /Donátus-Vendégház

## LÁTNIVALÓK A KÖRNYÉKEN

Pécs történelmi belvárosa; Mecsek kilátói;  
Tubes, Misina; Állatkert; Jakab-hegy







## Kardos úti Kulcsosház

7624 PÉCS, KARDOS ÚT 1.

A Kardos úti Kulcsosház egy olyan nomád szálláshely, mely a városhoz közel, mégis a természetben megbújva található. A fűthető épület 20 férőhelyes, jól felszerelt konyhával, bográcsozáshoz eszközökkel, 20 l-es kannákban ivóvízzel rendelkezik. A telek udvarán asztalok, padok és szalonnasütő áll egész évben a természetet kedvelők rendelkezésére. ♦



Nyitvatartás	Egész évben
Szobák/férőhelyek száma	2/20
Étkezési lehetőség	Főzőkonyha (víz ballonnól), bogrács
Szolgáltatások	Felszerelt konyha, szalonnasütő hely, fedett bográcsozó
Utolsó felújítás éve	Folyamatos karbantartás 2008 óta
Szállásdíj	20 000 Ft/éj/épület
Fizetési lehetőségek	Átutalás
Kedvezmények	TEKA



Telefon (72) 325-784 (13ó-18ó)

Mobil (70) 621-7625

E-mail [ifupecs@gmail.com](mailto:ifupecs@gmail.com)

Web [ifupecs.hu](http://ifupecs.hu)

Facebook <https://sites.google.com/site/kardosutikulcsoshaz/news>

### LÁTNIVALÓK A KÖRNYÉKEN

Mecsek hegység; Pécs  
nevezetességei; Misina-  
tető



# Fehér-kúti Kulcsosház

7624 PÉCS, KÜLTERÜLET 0466 hrsz.

GPS: 46.12412° / 18.22606°



Fehér-kúti Kulcsosház (Közép-Mecsek) a Letics-parrag nyugati kúpján a TTE által épített Wolf József turistaház, mely 1951-ben készült el. A ház a Mecsek-háti műútról közelíthető meg. Fehér-kút régen gémeskút volt, majd kerekes kútként működött. A ház ma kulcsosházként üzemel, a kút vizét hidroforral juttatják fel. ◆



Nyitvatartás	Március 31.–október 31.
Szobák/férőhelyek száma	3/22
Étkezési lehetőség	Melegítőkonyha
Utolsó felújítás éve	2000
Szállásdíj	1200 Ft
Fizetési lehetőségek	Késspénz
Kedvezmények	TEKA

Telefon (72) 448-575

E-mail feherkutikulcsoshaz@gmail.com

Web www.feherkut.5mp.eu

Facebook /Fehér-kúti-kulcsosház



## LÁTNIVALÓK A KÖRNYÉKEN

Melegmányi-völgy; Nagy-Mély-völgy;  
Tripammer fa; János kilátó

GPS: 46.119761° / 18.175169°

7624 PÉCS, 032 hrsz.

Remete-rét és Orfű között félúton, a műttől északnyugati irányban, mintegy 800 m-re található, a Dél-Dunántúli Kéktúra turistaúton haladva. ◆



Nyitvatartás	Egész évben
Szobák/férőhelyek száma	2/12
Étkezési lehetőség	Főzőkonyha, bogrács, hátizsákból
Szolgáltatások	Víz forrásból, áram nincs, ledes világítás, fűtés (cserépkályha, vaskályha)
Utolsó felújítás éve	2017
Szállásdíj	1700 Ft/fő-től + IFA
Fizetési lehetőségek	Készpénz
Kedvezmények	Mecsekerdő Klubkártya



### LÁTNIVALÓK A KÖRNYÉKEN

Orfűi tavak; Abaligetesi Cseppkőbarlang;  
Pécs város nevezetességei



Mobil (30) 475-5862

E-mail kulcsoshazak@mecsekerdo.hu

Web [www.mecsekerdo.hu/budoskuti-kulcsoshaz](http://www.mecsekerdo.hu/budoskuti-kulcsoshaz)

# Vörösfenyő Kulcsosház

7349 SZÁSZVÁR, KELET-MECSEK TÁJVÉDELMI KÖRZET

GPS: 46.241694° / 18.347472°



Világítás elemes lámpával. Külön mosdóhelyiség van, víz a közeli Balincai- és Kata-forrásból. Fűthető lemezkályhával. (Fa a fűtéshez biztosítva, a tűzrakóhoz gyűjteni kell.) ◆



Nyitvatartás	Egész évben, igény szerint
Szobák/férőhelyek száma	9/12
Étkezési lehetőség	Főzőkonyha, bogrács
Szolgáltatások	Igény szerint túravezetés kérhető, kültéri kb. 50 fős esőbeálló asztalokkal, padokkal
Utolsó felújítás éve	2003
Szállásdíj	900 Ft, 16 év alatt 600 Ft/fő/éj, fűtési időben +100 Ft/fő/éj. A sátorozási díj 400 Ft/éj
Fizetési lehetőségek	Készpénz, átutalás, postai csekk
Kedvezmények	6 év alatti gyermek térítésmentesen



Telefon (72) 485-304

Mobil (70) 260-7059

E-mail [hetdomb@citromail.hu](mailto:hetdomb@citromail.hu)

Web <http://hetdombte.ucoz.hu/>

Facebook Hétdomb Természetbarát Egyesület

## LÁTNIVALÓK A KÖRNYÉKEN

Máré vár; Vékényi-völgy; Magyaregregy (Arnold-ház, Falumúzeum); Pajtaszínház



## Réka-kunyhó

7720 PÉCSVÁRAD

A ház a Kelet-Mecsek egyik legszebb pontján, három patak találkozásánál, az Etelka-forrás mellett található, Pécsváradtól 4, Óbánya-tól 7 km-re. A házikó várja a túrázást kedvelő családokat, baráti társaságokat. A fűthető helyiségek lehetővé teszik, hogy a téli időszakban is lakható legyen a ház. Erdőmélyi körülmények várják a civilizációtól rövid időre szabadulni vágyókat. ♦



Mobil (30) 475 5862

E-mail kulcsoszazak@mecsekerdo.hu

Web www.mecsekerdo.hu/reka-kunyhó



Nyitvatartás	Egész évben
Szobák/férőhelyek száma	2/12
Étkezési lehetőség	Főzőkonyha, bogrács, hátizsákból
Utolsó felújítás éve	2017
Szállásdíj	1700 Ft/fő-től + IFA
Fizetési lehetőségek	Készpénz
Kedvezmények	TEKA, Mecsekerdő Klubkártya
Egyéb hasznos információ	Vízellátás forrásból, áram nincs

### LÁTNIVALÓK A KÖRNYÉKEN

Zengővárkonyi szelíd-  
gesztenyés; Óbánya;  
Pécsvárad



# Gyopár Kulcsosház

7300 KOMLÓ-ZOBÁKPUSZTA

GPS: 46.184467° / 18.323833°



A kulcsosház Komló-Zobákpusztá mellett a Kelet-Mecsek kapujában, 400 m-re a falutól várja a turistákat. A kék □ jelzésű turistaút mellett, a Dél-dunántúli Kéktúra útvonal közelében megbúvó házban 20 fő szállhat meg. Két szobában 5-5 emeletes ágy található. Felszerelt konyha, hideg-meleg vizes zuhany áll a vendégek rendelkezésére. ◆

Nyitvatartás	Egész évben
Szobák/férőhelyek száma	2/20
Étkezési lehetőség	Főzőkonyha, bogrács, hátizsákból
Szolgáltatások	Hideg-meleg vizes zuhanyzó
Utolsó felújítás éve	2017
Szállásdíj	1700 Ft/fő-től + IFA
Fizetési lehetőségek	Késpénz
Kedvezmények	TEKA, Mecsekerdő Klubkártya



Mobil (30) 475-5862

E-mail [kulcsoshazak@mecsekerdo.hu](mailto:kulcsoshazak@mecsekerdo.hu)

Web [www.mecsekerdo.hu/gyopar-kulcsoshaz](http://www.mecsekerdo.hu/gyopar-kulcsoshaz)

LÁTNIVALÓK A KÖRNYÉKEN

Curgó-forrás; Kövestető kilátó;  
Pusztabánya; Hidas-völgy



A táborhely a Keleti-Mecsek kapujában fekszik. Az épületben három darab 2-4 ágyas szoba, felszerelt konyha, fedett étkező és közös mosdó, zuhanyzó található. A telepített sátoortábor négy darab térkövezett sátoralapra szerelt 10 fős sátorban, tábori ágyakkal (párna, pléd) várja a csoportokat. A táborhely több mint 2 hektár szabad területtel rendelkezik. ◆



Nyitvatartás	Április–október
Szobák/férőhelyek száma	3/12, 4/10 (telepített sátor)
Étkezési lehetőség	Főzőkonyha, bogrács, hátizsákból
Szolgáltatások	Fedett étkező, zuhanyzó, mosdó
Utolsó felújítás éve	2017
Szállásdíj	1500 Ft/fő-től + IFA
Fizetési lehetőségek	Készpénz
Kedvezmények	TEKA, Mecsekerdő Klubkártya



Mobil (30) 475-5862

E-mail [kulcsoshazak@mecsekerdo.hu](mailto:kulcsoshazak@mecsekerdo.hu)

Web [www.mecsekerdo.hu/nomad-taborhely-zobakpuszta-2](http://www.mecsekerdo.hu/nomad-taborhely-zobakpuszta-2)

### LÁTNIVALÓK A KÖRNYÉKEN

Püspökszentlászló: arborétum, kastély, harangláb



# Sikondai Barátok Háza

7300 KOMLÓ-SIKONDA, VILLASOR 7.

GPS: 46.176755° / 18.222194°



23

A családi hangulatú ház az erdő szélén a Sikondai völgyben a Sikondai Fürdő fölött található. 1 db 2 ágyas, 3 db 4 ágyas, 1 db 6 és 8 ágyas szoba, felszerelt konyha és közösségi terem, valamint a közeli gyermektábor étterme és sportlétesítményei várják az idelátogatókat. Baráti csoportok, osztályok, erdei iskolások, hittan csoportok, vándortáborozók, kirándulók ideális szálláshelye. ◆



Nyitvatartás	Április 15.–október 30.
Szobák/férőhelyek száma	6/28
Étkezési lehetőség	Felszerelt konyha, vagy a közeli gyermektábor éttermében rendelhető étkezés
Szolgáltatások	Erdei iskolai szakmai program, túravezetés
Utolsó felújítás éve	2018
Szállásdíj	2000–2500 Ft/fő/éj
Fizetési lehetőségek	Készpénz, SZÉP-kártya
Egyéb hasznos információ	Csak előzetes bejelentkezésre tudunk csoportokat fogadni!

Mobil (30) 235-0680

E-mail [info@varatabor.hu](mailto:info@varatabor.hu)

Web [www.varatabor.hu](http://www.varatabor.hu)

## LÁTNIVALÓK A KÖRNYÉKEN

Pécs látniivalói (15 km), a Közép- és Kelet Mecsek legszebb túraútvonalai, Sikondai Fürdő és horgásztó





# Sikondai Gyermektábor

KOMLÓ-SIKONDA, TÖLGYFA UTCA 4.

Folyamatosan karbantartott táborunk – valamikori úttörőtábor – család környezetben, több hektáros zárt területen, erdőben található. 3,4,5,7 és 10 ágyas kőházikókban tudunk elhelyezést biztosítani. Hagyományos állótáborok, szaktáborok, vándortáborok, osztálykirándulások, erdei iskolák kisebb és nagyobb közösségek ideális szálláshelye. ◆



Nyitvatartás	Május 1.–szeptember 30.
Szobák/férőhelyek száma	30/200 fő
Étkezési lehetőség	A táborban étterem üzemel, előzetes megrendeléssel igényelhető étkezés
Szolgáltatások	Sportpálya, erdei iskolai tanösvény és szakmai programok, túravezetés, játszótér
Utolsó felújítás éve	2020
Szállásdíj	1900–2100 Ft
Fizetési lehetőségek	Készpénz, SZÉP-kártya
Egyéb hasznos információ	Csak előzetes bejelentésre fogadunk csoportokat.

## LÁTNIVALÓK A KÖRNYÉKEN

Pécs nevezetességei; helyben fürdő és horgásztó; a Közép- és Keleti-Mecsek legszebb túraútvonalai; Magyarhertelend; Melegmányi-völgy; Orfű;

**Telefon** (72) 211-179

**Mobil** (30) 235-0680

**E-mail** info@varatabor.hu

**Web** www.varatabor.hu



# Kadarka Kulcsosház

KELET-MECSEK, MAGYAREGREGYTŐL 3 KM, MÁRÉ VÁR ALATT

GPS: 46.22788° / 18.32078°



25

Természetközeli élmény és szálláslehetőség a Keleti-Mecsek egyik legszebb völgyében, a Magyaregregytől 3 km-re található Kadarka kulcsosházban. ♦



Nyitvatartás	Március–november
Szobák/férőhelyek száma	3/20
Étkezési lehetőség	Főzőkonyha, bográcsolás
Szolgáltatások	Állatbarát szálláshely, parkoló, vezetett túrák, erdei iskolai foglalkozások
Szállásdíj	1500 Ft, 15 000 Ft/ház
Fizetési lehetőségek	Készpénz, átutalás



## LÁTNIVALÓK A KÖRNYÉKEN

Obányai-völgy; Csepegő szikla; Márévár;  
Arnold-ház múzeum;

Mobil (70) 477-1174

E-mail ifuiroda@gmail.com

Web www.ifu.hu

GPS: 46.202017° / 18.348583°

7694 HOSSZÚHETÉNY-PUSZTABÁNYA

Pusztabánya egyike volt az egykor üvegfüvő német bevándorlók által lakott településeknek. Erdei túrákkal bejárható a Kelet-Mecseki Tájvédelmi Körzet fokozottan védett területe. Pusztabánya közelében halad el a Szent Márton zarándokút, a Mária út és a Magyarok zarándokútja. ◆



Nyitvatartás	Egész évben
Szobák/férőhelyek száma	3/14
Étkezési lehetőségek	Főzőkonyha, bogrács, hátizsákból
Szolgáltatások	Villany áramfejlesztőről, fatüzelés
Utolsó felújítás éve	2017
Szállásdíj	1700 Ft/fő-től + IFA
Fizetési lehetőségek	Kézpénz
Kedvezmények	TEKA, Mecsekerdő Klubkártya

Mobil (30) 475-5862

E-mail kulcsoshazak@mecsekerdo.hu

Web [www.mecsekerdo.hu/  
pusztabanyai-kulcsoshaz](http://www.mecsekerdo.hu/pusztabanyai-kulcsoshaz)**LÁTNIVALÓK A KÖRNYÉKEN**

Hosszúhetény; Tájház és Üveg múzeum; üvegutak; Kisújványa; Pécsvárad



# Erdő Háza

7681 BAKONYA, SÁS-VÖLGY

GPS: 46.120650° / 18.070127°



Sás-völgy a Mecsek-hegység és a Zselic találkozásánál fekszik Pécs-től 30 km-re, a Nyugat-Mecsek Tájvédelmi Körzetben. A kulcsosház, ökoházat körülvevő erdők és a négy különböző hosszúságú túraútvonal kiváló lehetőséget nyújt a természet felfedezésére, izgalmas gyalogos- és kerékpártúrákra és kalandokra. A gazdag növény- és állatvilág is sok meglepetést tartogat az idelátogatók számára. ◆



Nyitvatartás	Egész évben
Szobák/férőhelyek száma	3/33
Étkezési lehetőség	Főzőkonyha, bogrács, hátizsákból
Szolgáltatások	Fedett kültéri közösségi tér, rendelhető természetismereti programok, játszótér
Utolsó felújítás éve	2013
Szállásdíj	3250 Ft/fő-től
Fizetési lehetőségek	Készpénz
Kedvezmények	Mecsekerdő Klubkártya



Telefon (72) 508-269  
Mobil (30) 663-0924  
E-mail [mokussuli@mecsekerdo.hu](mailto:mokussuli@mecsekerdo.hu)  
Web [www.mecsekerdo.hu/erdo-haza-2](http://www.mecsekerdo.hu/erdo-haza-2)



## LÁTNIVALÓK A KÖRNYÉKEN

Lombkorona tanösvény, erdei tornapálya, körtúra útvonalak, Kincset rejtő erdő tanösvény

GPS: 46.202561° / 17.897561°

7934 ALMAMELLÉK, SASRÉT

Sasrét Baranya és Somogy megye határán, a Zselic lágymézők között fekszik, itt található az Almamellék–Sasrét erdei kisvasút végállomása is. Az Erdei Iskola főépületéhez négy faház tartozik összesen 42 férőhellyel. A szálló melletti 200 éves ősbükkös a megye legöregebb erdeje, melyet a benne kanyargó tanösvény és kiépített források tesznek még izgalmasabbá. ♦



Nyitvatartás	Egész évben
Szobák/férőhelyek száma	8/42
Étkezési lehetőség	Főzőkonyha, bogrács, grill, hátizsákból
Szolgáltatások	Fedett kültéri közösségi tér, erdei tornapálya, játszótér, rendelhető természetismereti programok, wifi
Utolsó felújítás éve	2016
Szállásdíj	2950 Ft/fő-től + 300 Ft IFA
Fizetési lehetőségek	Késspénz
Kedvezmények	TEKA, Mecsekerdő Klubkártya



Telefon (73) 514-102

Mobil (30) 663-0997

E-mail kikerics@mecsekerdo.hu

Web [www.mecsekerdo.hu/](http://www.mecsekerdo.hu/)  
kikerics-gyermek-es-ifjusagi-tabor**LÁTNIVALÓK  
A KÖRNYÉKEN**Erdői kisvasút, Ősbükkös,  
Sasréti tanösvény



## A Zselictől a Belső-Somogyig

A Somogyi-dombság nagy kiterjedésű dombsági tájunk, melyet az évmilliókkal ezelőtt a területen hullámozott Pannon-tenger vastag üledékei építenek fel. Délen szinte a Mecsekre támaszkodik, északon a Balaton hullámai mossák partjait. Alacsony átlagmagasságú, egymásra merőleges futású törésvonalak mentén, változatos felszínű dombvidékké darabolódott fel a földtani korok során. ◆



Már átmenet a Mecsek felé a szinte megszakítatlan erdőségekkel borított Zselic. A laza tengeri üledékek és lösztakaró alkotta táj jellegzetes vonásait a széles, lapos dombhátak vonulatai és a közöttük húzódó völgyek hálózata jelentik. Számos forrás tör a felszínre és gyors patakok szaladnak a völgyek mélyén. ◆

Belső-Somogy külön világ, felszínét az egykor erre kalandozott Ős-Duna és a Dunántúli-középhegység őspatakjainak homokos hordalékanyagai borítják. A jégkor idején vastag futóhomok takaró képződött a területén, melynek jórészt növényzettel megkötött formái – homokleplek, szélbarázdák, homokbucák – határozzák meg ma is a táj arculatát. ◆

# Vándor Turistaház és Táborthely

7477 ZSELICKISFALUD, FŐ UTCA 74.



GPS: 46.269222° / 17.730801°



Zselickisfalud Kaposvártól délre, a zselici dombság egyik erdővel körülvett völgyében, a Zselicségi Tájvédelmi Körzet határán helyezkedik el. Zselickisfalud a környéki lakok és házak között csendesen települt meg a királyi népek néhány családjából. Patakok közötti, erdők által körülvett település. Itt halad át a Rockenbauer Pál nevéhez fűződő Dél-dunántúli Kéktúra útvonala, valamint az erdőkben számos más turistautat is kijelöltek. ◆



Nyitvatartás	Egész évben
Szobák/férőhelyek száma	3/32, 15 sátorhely
Étkezési lehetőség	Felszerelt konyha, tűzrakóhely, bogrács
Szolgáltatások	Lengőteke, focipálya
Utolsó felújítás éve	2008
Szállásdíj	Felnőtt 1500 Ft/fő/éj, ifjúsági 1250 Ft/fő/éj, csoportoknak 15 000 Ft/nap (min. 10 fő)
Fizetési lehetőségek	50% előleg átutalással, készpénz
Kedvezmények	TEKA



## LÁTNIVALÓK A KÖRNYÉKEN

Népi műemlék: prэшáz; Zselici Csillag-park és erdő; milleniumi emlékhársas

Mobil (30) 581-6353

E-mail [mr.szep.jozsef@gmail.com](mailto:mr.szep.jozsef@gmail.com)

Web [www.termeszetbaratok.gportal.hu](http://www.termeszetbaratok.gportal.hu)





# Meteor Kulcsosház

7474 SIMONFA, ADY ENDRE UTCA 17.

Simonfa község temploma mellett, az egykori iskola felújított épületéből kialakított kulcsosház. Földrajzi helyzetéből adódóan pompás kilátás nyújt a Zselic dombjaira. Kaposvártól 10, Szigetvártól 40 km-re, a Zselici Tájvédelmi Körzet kapujában fekszik. A Dél-dunántúli Kéktúra és több zselici túraútvonal csomópontja. Gépjárművel is jól megközelíthető a ház, illetve innen kiindulva rövid idő alatt elérhető Kaposvár és környéke, valamint a Zselicség más turisztikai látványosságai. ♦



Nyitvatartás	Egész évben
Szobák/férőhelyek száma	5/40
Étkezési lehetőség	Felszerelt konyha, bogrács, fedett kiülő
Utolsó felújítás éve	2020
Szállásdíj	1700–2000 Ft
Fizetési lehetőségek	Késspénz, átutalás
Kedvezmények	TEKA

Mobil (70) 203-5752

E-mail meteor.tte.kaposvar@gmail.com

Web meteor-kaposvar.hu



## LÁTNIVALÓK A KÖRNYÉKEN

Vadgazdálkodási Tájékoztatóközpont (szarvasfarm), Zsippói Madár- és Élmenypark; Deseda tó; Fekete István Látogatóközpont; Kaposvár nevezetességei



# Katica Tanya Élményközpont



7477 PATCA, 09/2 hrsz.

GPS: 46.279566° / 17.719853°

31



Turistaház: 2 szintes, összkomfortos, központi fűtéssel ellátott, ön-ellátásra berendezett, jól felszerelt konyha várja a vendégeinket. A turistaház mellett hat faház épült egy közös esőbeállóval. Ezenkívül a kempingben 50 sátorhely és 10 lakókocsihely áll rendelkezésre. Szélső, Patkó, Öreg, Boros és Első ház néven apartmanházakat is üzemeltetünk. A területen játszótér, búboskemenca és kinti főzőhely, 80 fős esőbeálló, tűzrakó helyek találhatóak. Programok és el-látás az élményközpontban igényelhető. ◆



Nyitvatartás	Egész évben
Szobák/férőhelyek száma	Turistaház: 8/72, porta: 8/42, bungalló: 6/48, kemping: 50 sátorhely és 10 lakókocsihely
Étkezési lehetőség	Főzőkonyha, bogrács, kemence, 600 m-re étterem
Szolgáltatások	Ágyneműbérlet, program-szervezés, ételkiszállítás lehetséges
Utolsó felújítás éve	Bungalló és kemping: 2017 turistaház: 2002, porta: 2007
Szállásdíj	Bungalló: 1690–2990 Ft, kemping: 1500–2000 Ft turistaház és porta: 1990–3300 Ft
Fizetési lehetőségek	Készpénz, bankkártya, átutalás, SZÉP-kártya



## LÁTNIVALÓK A KÖRNYÉKEN

Szennai Skanzen; Zsippói Madár- és Élménypark; Zselici Csillagpark; Bószénfai Vadaspark

**Mobil** (30) 411-6002

**E-mail** info@katicatanya.hu

**Web** katicatanya.hu

**Facebook** /katicatanya



GPS: 46.201445° / 17.854839°

7937 BOLDOGASSZONYFA-TERECSENY, VOLT VASÚTI MEGÁLLÓ

Egész évben várjuk kedves vendégeinket (családokat, baráti társaságokat, kirándulni vágyókat, iskolás csoportokat egyaránt) a Dél-Zselic egyik legszebb részén fekvő Erdői Pihenőházban. Vezetékes víz, melegvíz és központi fűtés szolgálja a pihenni vágyók igényeit. Felszereltség: fürdőszoba, étkező, jól felszerelt konyha. ♦



Nyitvatartás	Egész évben
Szobák/férőhelyek száma	5/26
Étkezési lehetőség	Főzőkonyha, bogrács, grill
Utolsó felújítás éve	2017
Szállásdíj	2200–2500 Ft
Fizetési lehetőségek	Késspénz
Kedvezmények	3 éves korig ingyenes

Mobil (30) 364-8645, (30) 375-1256

E-mail [erdeipihenohaz@gmail.com](mailto:erdeipihenohaz@gmail.com)

## LÁTNIVALÓK A KÖRNYÉKEN

Bőszénfa: vadasparki  
kirándulás; Boldog-  
asszonyfa: horgásztó;  
Almamelléki Erdői Vasút



# Balatonberényi Ifjúsági Tábor és Erdei iskola

8649 BALATONBERÉNY, BÉKE UTCA 5.

GPS: 47.507° / 19.047°

33



Szálláshelyünkön szívesen fogadjuk iskolák, gyermek és ifjúsági egyesületek csoportjait. Kiváló helyszín osztálykirándulások, táborok, erdei iskolák, túrázók számára. A tábor a Balatoni Bringakörút mellett található. ◆



Nyitvatartás	Március 1.–Október 31.
Szobák/férőhelyek száma	6 szoba/5-9 férőhely között Összes férőhely: 35 fő
Étkezési lehetőség	Főzőkonyha, bogrács, grill, étterem a tábor közelében
Szolgáltatások	Wifi, focipálya, pingpong, tollaslabda
Utolsó felújítás éve	2019
Szállásdíj	Szállás ágyneműhasználattal (2020-ban): 2600 Ft/fő/éj, 1 éjszakás foglalás esetén a felár 700 Ft/fő
Fizetési lehetőségek	Készpénz, SZÉP-kártya
Kedvezmények	Minden 21. fő szállása ingyenes
Egyéb hasznos információ	A tábort 15 fő alatt a nyári szezonban nem adjuk ki, továbbá a nyári időszakban minimum 3-4 éjszakás foglalás szükséges. Szálláshelyünkön csoportokat fogadunk.



Mobil (30) 902-9599

E-mail [tabor.bbereny@gmail.com](mailto:tabor.bbereny@gmail.com)

Web [www.balatonbereny.hu/lakosság/erdei\\_iskola](http://www.balatonbereny.hu/lakosság/erdei_iskola)

Facebook [/Balatonberényi-Ifjúsági-tábor-erdei-iskola](https://www.facebook.com/Balatonberényi-Ifjúsági-tábor-erdei-iskola)



## LÁTNIVALÓK A KÖRNYÉKEN

Kis-Balaton; Tájház; Keszthely: Balatoni Múzeum és a Festetics kastély

A Sziágyi Erdészeti Erdei Iskola Somogy megye déli részén, a rinyabesenői erdőtümb mélyén áll. Három – egyenként tízszemélyes – hálólhelyiség a gyerekeknek, két kisebb szoba a kísérők számára, valamint melegítőkonyha, étkezőhelyiség, tanterem és szabadtéri fedett foglalkoztató áll a vendégek rendelkezésére. A szálláshely egy időpontban csak egy csoport és min. 20 fő részére kiadó. ♦



Nyitvatartás	Egész évben
Szobák/férőhelyek száma	5/33
Étkezési lehetőség	Melegítőkonyha, bogrács, grill
Szolgáltatások	Állatbarát szálláshely, mozgáskorlátozott parkoló, vezetett túrák, erdei iskolai foglalkozások
Szállásdíj	4500 Ft-tól
Fizetési lehetőségek	Készpénz, átutalás
Egyéb hasznos információ	Ágyneműhuzatot vagy hálósákat a vendégeknek maguknak kell biztosítani



Telefon (82) 553-900

Mobil (30) 901-8620

E-mail [mihaly.bernadett@sefag.hu](mailto:mihaly.bernadett@sefag.hu)

Web [www.sziagyisuli.hu](http://www.sziagyisuli.hu)

Facebook [/sziagyierdei.iskola](https://www.facebook.com/sziagyierdeiiskola)

## LÁTNIVALÓK A KÖRNYÉKEN

Studinka László Természetismereti  
Központ és tanösvény; öspötei erdő



# Vitéztanya Vadászlak

7988 DARÁNY, 0163 hrsz.



GPS: 45.591522° / 17.33065°



A Dráva folyótól alig néhány kilométer távolságra, síkvidéki erdő közepén található ez az egyszerű, személyzet nélküli, de igen jól felszerelt konyhával bíró kis vadászlak. ◆

Nyitvatartás	Egész évben
Szobák/férőhelyek száma	3/6
Étkezési lehetőség	Főzőkonyha
Szolgáltatások	Szauna, bográcsozás, filagória
Utolsó felújítás éve	2017
Szállásdíj	9500 Ft-tól
Fizetési lehetőségek	Készpénz



## LÁTNIVALÓK A KÖRNYÉKEN

Dráva folyó; Dráva Kapu Bemutató-központ; Verőce



Telefon (82) 505-170

E-mail [turizmus@sefag.hu](mailto:turizmus@sefag.hu)

Web [www.somogyiturizmus.hu](http://www.somogyiturizmus.hu)

# Csőprönd Vadászház

8719 BÖHÖNYE, 0164/4 hrsz.

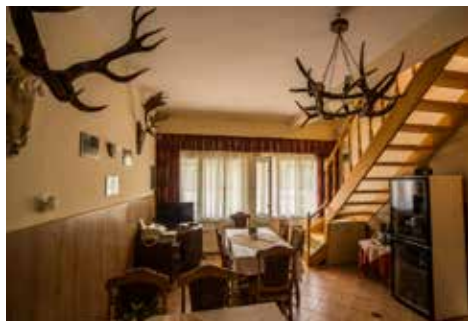
Böhönye és Vése között félúton, erdei tisztáson található ez a külső és belső megjelenésében is egyszerű, de mégis igényes vadászház, amely csodálatos természeti környezetével sok vendéget vonz. ♦



Telefon (82) 505-170

E-mail [turizmus@sefag.hu](mailto:turizmus@sefag.hu)

Web [www.somogyiturizmus.hu](http://www.somogyiturizmus.hu)



Nyitvatartás	Egész évben
Szobák/férőhelyek száma	5/10
Étkezési lehetőség	Melegítőkonyha, grillezés, bográcsozás
Szolgáltatások	Légkondicionált
Szállásdíj	6600 Ft-tól
Fizetési lehetőségek	Készpénz



## LÁTNIVALÓK A KÖRNYÉKEN

Kaszói Erdői Vasút; Segesdi templom és búcsújáráhely; Boronka-melléki Tájvédelmi Körzet; Baláta-tó



# Sakál Tanya Erdei Tábor



7564 KASZÓ, KASZÓPUSZTA 1.

GPS: 46,320716° / 17,223897°



Kaszó belterületének peremén álló erdei tábor, mely 3 db kétszemélyes, és 6 db 6 személyes faházba várja vendégeit. A házak emeletes ágyakkal, fenyőbútorokkal felszereltek, a vizesblokkok, illetve a félig nyitott konyha a szomszédos ököcentrum épületében kerültek kialakításra, ahol közösségi hely is rendelkezésre áll. ♦



Nyitvatartás	Április 15.–szeptember 15.
Szobák/férőhelyek száma	9/42
Étkezési lehetőség	Teakonyha, tűzrakó hely, étterem
Szolgáltatások	Éttermi szolgáltatások, kerékpárbérlés, lovaskocsikázás, idegenvezetés
Utolsó felújítás éve	2016
Szállásdíj	3000 Ft
Fizetési lehetőségek	Késpénz, bankkártya, SZÉP-kártya
Kedvezmények	TEKA, OEE
Egyéb hasznos információ	Legközelebbi tömegközlekedéssel megközelíthető hely Somogyzomb.

**Telefon** (82) 445-818

**Mobil** (30) 239-9668

**E-mail** [hotel@kaszort.hu](mailto:hotel@kaszort.hu)

**Web** [www.kaszort.hu](http://www.kaszort.hu)

**Facebook** /kaszort

## LÁTNIVALÓK A KÖRNYÉKEN

Baláta-tó; erdei vasút;  
lombkorona-tanösvény;  
Dr. Marián Miklós sétány







# TERMÉSZETJÁRÓ KEDVEZMÉNYKÁRTYA

ORSZÁGOS KALANDOZÁSOK KEDVEZMÉNYESEN

## Kedvezmények természetjáró kedvezménykártyával:

- ✓ **20% kedvezmény** a MÁV applikáción keresztül vásárolt hétvégi (péntektől–vasárnapig) menetjegyek árából
- ✓ **20% kedvezmény** a Gerecse50 teljesítménytúra nevezési díjából
- ✓ **20% vásárlási kedvezmény** a Magyar Természetjáró Szövetség webshopjában ([www.turistashop.hu](http://www.turistashop.hu))
- ✓ **15% vásárlási kedvezmény** az Intersport áruházakban
- ✓ **30% kedvezmény** a MAHART PassNave Személyhajózási Kft valamennyi belföldi, hagyományos menetrend szerinti járatára
- ✓ **10–50% kedvezmény** a nemzeti parkok attrakcióiból
- ✓ **5–50% kedvezmény** országszerte különböző szolgáltatásokból (szállítás, étkezés, belépők stb.)
- ✓ **Ingyenesen** igénybe vehető műszaki elsősegélycsomag kerékpárosoknak



TERMÉSZETJÁRÓ  
KEDVEZMÉNYKÁRTYA



# Kaszó Vadászház és Üdülő Erdei Lak



7564 KASZÓ, KASZÓPUSZTA 1.

GPS: 46.320204° / 17.224158°

38



A Vadászház parkjában található erdei lakok mindegyike 2 db két-ágyas szobát, zuhanyzós fürdőszobát és hűtőszekrényvel, televízióval felszerelt előszobát rejt. Valamennyi lakhoz terasz is tartozik. ◆

**Telefon** (82) 445-818

**Mobil** (30) 575-8767

**E-mail** [hotel@kaszort.hu](mailto:hotel@kaszort.hu)

**Web** [www.kaszort.hu](http://www.kaszort.hu)

**Facebook** /kaszort

Nyitvatartás	Egész évben
Szobák/férőhelyek száma	20/40
Étkezési lehetőség	Étterem, tűzrakóhely
Szolgáltatások	Wifi, kerékpárkölcsönzés, lovaskocsikázás, idegenvezetés
Szállásdíj	4800 Ft/fő/éj (3-4 fős elhelyezés esetén)
Fizetési lehetőségek	Késszpénz, bankkártya, SZÉP-kártya
Kedvezmények	TEKA, OEE
Egyéb hasznos információ	Legközelebbi tömegközlekedéssel megközelíthető település Somogyuszob



## LÁTNIVALÓK A KÖRNYÉKEN

Baláta-tó; Dr. Marián Miklós sétány; Erdei vasút; Lombkorona tanösvény; Vılma-ház

**DECATHLON**

SPORT. KÖZÖSSÉG.

# KALAND

**A TERMÉSZET KALAND  
A DECATHLON VÁLASZTÉK**

# Erdészeti Erdei Iskola és Oktatási Központ

7563 SOMOGYSZOB, SZENT IMRE UTCA 15.

GPS: 46.297379° / 17.291644°

39



Falusi környezetben elhelyezkedő, tágas közösségi térrel és udvarral rendelkező, felújított, modern szálláshely. ◆



Nyitvatartás	Időpont egyeztetés alapján egész évben
Szobák/férőhelyek száma	9/50
Étkezési lehetőség	Melegítő konyha, tűzrakó hely, csoportok számára hétköznap ebéd rendelhető
Szolgáltatások	Wifi, kerékpárkölcsonzés, erdei túravezetés, programszervezés, műfüves focipálya
Utolsó felújítás éve	2019
Szállásdíj	34000–14 000 Ft
Fizetési lehetőségek	Készpénz, bankkártya, SZÉP-kártya
Kedvezmények	OEE
Egyéb hasznos információ	Akadálymentes épület

**Mobil** (70) 429-8008

**E-mail** [erdeiiskola.somogyszob@gmail.com](mailto:erdeiiskola.somogyszob@gmail.com)

**Web** [www.moczerdeszet.hu](http://www.moczerdeszet.hu)

**Facebook** /Erdészeti-Erdei-Iskola-és-Oktatási-Központ-Somogyszob



## LÁTNIVALÓK A KÖRNYÉKEN

Vilma-Ház Somogyszob; Nagyatád: termálfürdő; Baláta-tó; Segesd: Árpád-házi Szent Margit Múzeumi Kiállítóhely

Téli és nyári szálláslehetőség, szabad, fedett terrasszal, kilátóval, játszótérrel és szalonasütővel. A hangulatos sétaúttal körbevett házból közvetlen rálátás nyílik az erdőre. ♦



Nyitvatartás	Időpont egyeztetés alapján egész évben
Szobák/férőhelyek száma	5 szoba/38 férőhely
Étkezési lehetőség	Melegítő konyha, tűzrakó hely, bogrács; csoportok számára hétköznapi ebéd rendelhető
Szolgáltatások	Tanösvény, kilátó, kerékpár-kölcsönzés, műfüves focipálya, játszótér
Utolsó felújítás éve	2019
Szállásdíj	4000–5000 Ft
Fizetési lehetőségek	Készpénz, bankkártya, SZÉP-kártya
Kedvezmények	OEE

**Mobil** (70) 429-8008

**E-mail** erdeiiskola.somogyszob@gmail.com

**Web** www.moczerdeszet.hu

**Facebook** /Erdészeti-Erdei-Iskola-és-Oktatási-Központ-Somogyszob



## LÁTNIVALÓK A KÖRNYÉKEN

Vilma-Ház Somogyszob; Nagyatád; termálfürdő; Baláta-tó; Segesd: Árpád-házi Szent Margit Múzeumi Kiállítóhely



# Névmutató

## A TOLNAI DOMBOKTÓL A MECSEKIG

Annafürdői Vendégház	9
Beanett Panzió	7
Büdöskút Kulcsosház	25
Ciszterci Ház Pécs	21
Denevér Vendégház	16
Donátus Vendégház	22
Drávaszentes Vendégház	11
Erdő Háza	34
Fehér-kúti Kulcsosház	24
Gubacsos Kulcsosház	17
Gyopár Kulcsosház	28
Kadarka Kulcsosház	32
Kardos úti Kulcsosház	23
Kikerics Erdészeti Erdei Iskola Ifjúsági Szállása	35
Kolokán vendégház	13
Nomád Táborehely – Zobákpuszta	29
Orfűi Fakunyhó	18
Pusztabányai Kulcsosház	33
Réka-kunyhó	27

## JELMAGYARÁZAT



Megközelítés gyalogosan



Megközelítés kerékpárral



Megközelítés gépjárművel

Sikondai Természetbarátok Háza	30
Sikonda Gyermektábor	31
Szent Bernát Arborétum és Ciszterci Rendház	6
Szentborbás Vendégház	14
Szentkúti Kunyhó – Őkoház	10
Turisztikai és Természetismereti Központ	8
Vízfő Turistaház	19
Vízvár Vendégház	15
Vörösfenyő Kulcsosház	26

## A ZSELTŐL A BELSŐ-SOMOGYIG

Balatonberényi Ifjúsági Tábor és Erdei iskola	42
Csöprönd Vadászház	45
Erdői Pihenőház	41
Erdészeti Erdei Iskola és Oktatási Központ	50
Kaszó Vadászház és Üdülő Erdei Lak	48
Katica Tanya Élményközpont	40
Meteor Kulcsosház	39
Sakál Tanya Erdei Tábor	46
Sziágyi Erdészeti Erdei Iskola	43
Vackor Pihenőház	51
Vándor Turistaház és Táborehely	38
Vitéztanya Vadászlak	44



Fotó: Gulyás Attila



A TOLNAI DOMBOKTÓL A BELSŐ-SOMOGYIG