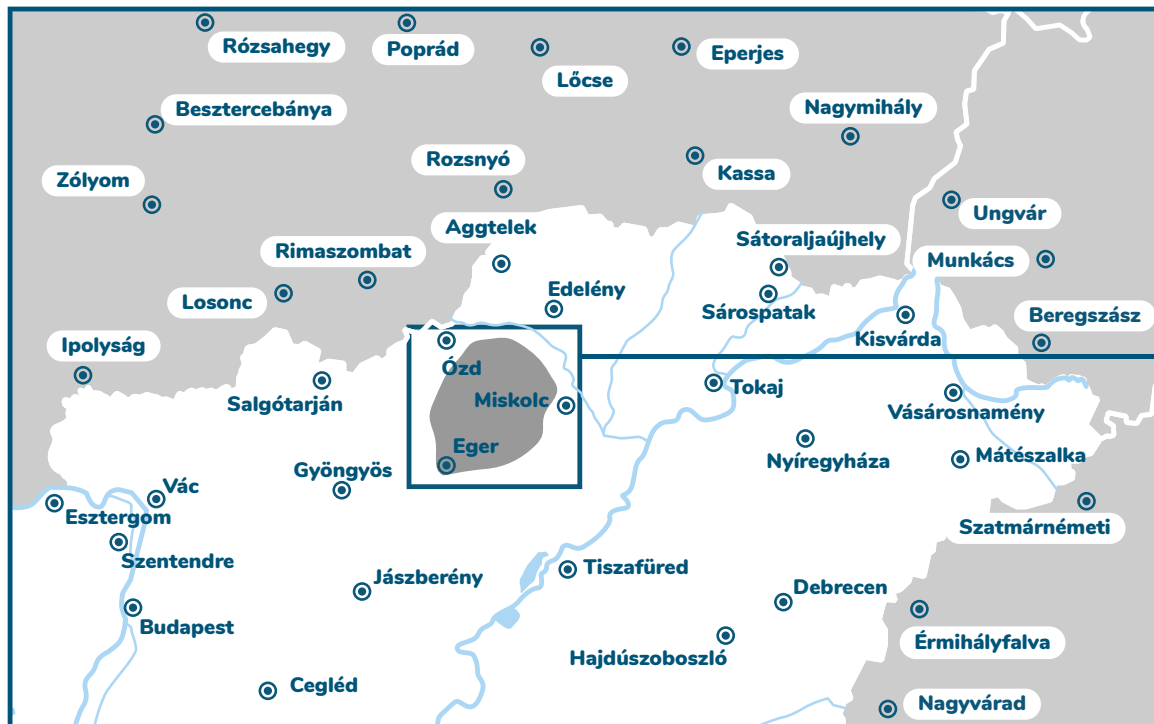


AKTÍVAN A BÜKKBEN

Bar(l)angolás a végtelen
panorámák vidékén



Aktívan a Bükkben



Barlang



Vízesés



Rom



Kőfejtő



Gyógyfürdő



Forrás



Látogatóközpont



Szép kilátás



Kilátó



Csillagda



Sziklamászás,
Via ferrata



Vár



Múzeum



Katolikus templom



Kisvasút



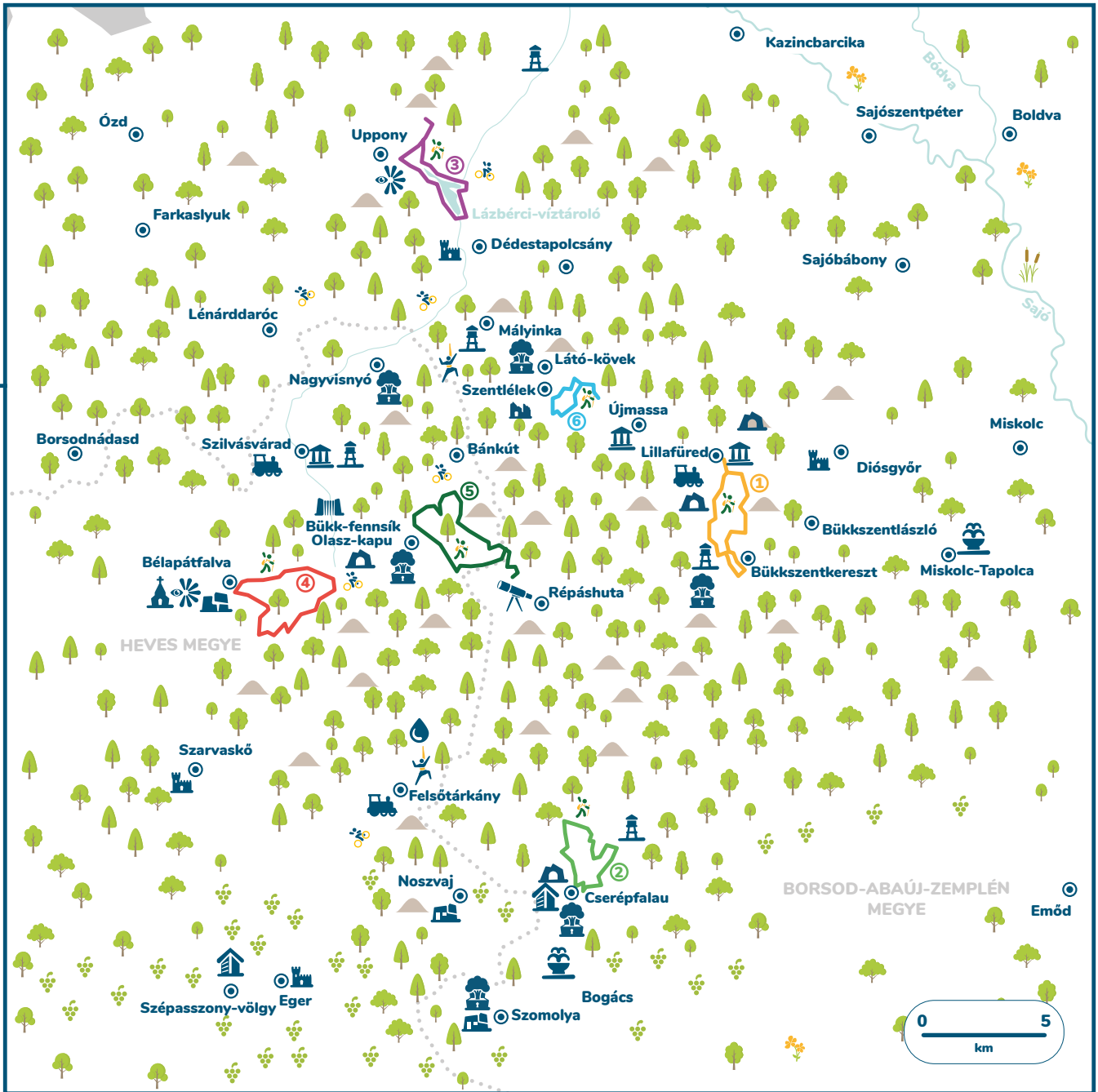
Természeti látnivaló



Barlanglerákások



Gyalogtúrák



BÜKK - HEGYRE FEL, BARLANGBA LE

A Bükk varázslatos karsztvidékünk. Az ország legnagyobb összefüggő – közel 40 000 hektáros – erdőterülete, amely számos gyalogos és kerékpáros útvonallal, valamint kiépített és kiépítetlen barlangokkal csalogatja a természetjárókat. Meglátogathatsz kisebb-nagyobb ősemberbarlangokat, vagy a mélyben hosszan barangolhatsz a hatalmas, cseppkövekben gazdag, gyógyhatású termekben és járatokban. A Bükk persze a felszínen is bőségesen kínál élményeket és látnivalókat geológiai képződményeivel, sebes folyású, zuhatagos patakjaival, kolostoraival és várromjaival.

Az erdőkét és réteket járva már messziről csalogatnak a hegység fehér sziklaormai. Élesen meredek völgyek szelik keresztül-kasul a zöld lombpaplan alatt húzódó hegyvonulatot. Hallottál már ördögszántásról, víznyelőkről, tőbrőkről, búvópatakokról, forrásbarlangokról vagy vakvölgyekről? Mire a Bükköt bejárod, a kisujjadban lesz az összes tudás róluk.





SZARVASKŐ

FEDEZD FEL A BÜKKI NEMZETI PARKOT ÉS A BÜKK-VIDÉK GEOPARKOT!

A Bükk Nemzeti Park területe csaknem az egész Bükk hegységre kiterjed, magába foglalva annak legszebb, természeti értékekben leggazdagabb részeit. Meredek ormai, mély szurdokvölgyei, a Bükk-fennsík karsztos felszíne változatos élővilágnak adnak otthont. Ritka, védett fajokkal találkozhatasz. Fellelheted a hegyi patakok vizében a petényi márnát, a kövein pihenő alpesi gőtét, az erdei utak mentén pedig a szalamandrát vagy a pannon gyíkot. A hófehér ormok felett gyakran köröz parlagi sas, kígyászölyv vagy vándorsólyom. A hegyi rétek jellegzetes ékessége sok más védett növényvel egyetemben a nemzeti park emblémájában is szereplő szártalan bábakalács.

A hegyvonalat – amely a Bükk-vidék Geoparknak is része – behálózzák a túraösvények és a számos tájékoztató táblával ellátott tanösvények. Páratlan földtani örökségeket és kulturális értékeket kötnek össze. A táj annyi különlegességet kínál, hogy választani is nehéz, melyik legyen az első célpontunk; jobb ha sorra járjuk az összeset: az Istálló-kői-barlangot, a Bükk-fennsíkot, a Szalajka-völgyet, a szentléleki pálos kolostorromot, a Dédesi várat, a Csipkésúton legelésző lipicai ménest, a Nagy-mezőt, a Látó-köveket, a romantikus Lillafüredet, a Szent István- és Anna-barlangot, a kisvasutakat, a Bükkalján sorakozó termálfürdőket – köztük a Miskolc-tapolca Barlangfürdőt –, valamint a történelmi egri borvidéket és az Avasi pincésort.





A Szinva és a Garadna patakok találkozásánál található Lillafüred romantikus jelképe a Palotaszálló, amely az Északi-középhegység egyik leggyakoribb képeslapmotívuma. Kis kitérővel érdemes felmászni a hegyoldalba a Szeleta-barlanghoz vagy meglátogatni a Sebes-víz szurdokvölgyét, ahol az ország legszebb mésztufavízeséssorozata nyújt lélegzetelállító látványt a tavaszi áradáskor.



A Szinva patak völgyében a patak jobb partján, illetve a hegyoldalba vezető Lillafüredi tanösvény a Palotaszálló alól, az Anna-barlangtól indul, és érinti a Patrona Hungariae szoborfülkét, majd a Limpiászi keresztet.



A Lillafüredi Állami Erdei Vasút hazánk egyik legszebb vonalvezetésű kisvasútja, valódi hegyi pályán kanyarog. Meredek hegyoldalakon, különleges völgyhidakon és alagutakon keresztül vezet útja Miskolcra indulva, érintve az újmassai Őskohót a Garadnáig.



A Lillafüredi Sport- és Kalandpark játszótere ingyenesen használható. Falatozójában pedig akár kávéból és szendvicsekből is feltankolhatsz túrad előtt vagy után. A Kalandparktól mindössze 500 méterre indul a libegő.



Lillafüreden ne hagyd ki az egész évben látogatható Szent István-barlangot, amely gyönyörű cseppkőképződményekkel és gyógyító levegővel vár. A ritkaságnak számító mésztufa Anna-barlang sejtelmes, labirintusszerű járataival, csipkefinomságú kőformáival tavasztól őszig látogatható.

SZILVÁSVÁRAD ÉS KÖRNYÉKE



SZALAJKA-VÖLGY

Természeti szépségekben és ipari műemlékekben egyaránt bővelkedik a gyönyörű Szalajka-völgy, ahol patakok, vízesések, pisztrángos tavak csodás látványában tobzódhatsz. Az Istállós-kői-barlang, a múzeumok, a vadaspark kihagyhatatlan, akár csak az erdei kisvasút. A környéket nemcsak gyalog és kerékpáron, de lóháton is bejárhatod.



A Szabadtéri Erdei Múzeum a Fátyol-vízesés szomszédságában olyan régi erdei mesterségeket mutat be, mint az ölfavágás, a mész- és szénégetés, zsendely-, gyanta- és üvegekészítés vagy hamuzsírfozós. A völgyben sétálva betérhetsz a Bükk Nemzeti Park Igazgatóság Információs Házába is, ahol a kiállítás mellett nemzeti parki védjegyű termékeket is vásárolhatsz. A településen, a Ménesudvarban hajtókocsi-kiállítást, és a lipicai törzstenyészet ménesistállója mellett ló történeti kiállítást tekinthetsz meg.



A két kilométer hosszan kanyargó Millenniumi tanösvény végállomása a szibériai vörösfenyőből épített kilátó, aminek 20 méter magas teraszáról lenyűgöző látvány tárul a Bükkre.



Szilvásvárad Állami Erdei Vasút a Szalajka-völgy kedvelt közlekedési eszköze. Közel négy kilométeren át zakatol a Szalajka-völgy bejáratánál lévő Fateleptől a Gloriette-tisztásig, amelynek állomásáról könnyen megközelíthető az Istállós-kői-barlang, a Fátyol-vízesés és a Szabadtéri Erdészeti Erdei Múzeum. A Szalajka-Halastó megállónál csak a visszafelé úton tudsz fel- vagy leszállni, de mindenképp érdemes itt elidőzni, és egy kellemes sétát tenni a romantikus környezetben.



A Sipovics tengerszemként is ismert Felső-tónál romantikus környezetben piknikezhatsz.



Érdeemes kilépned Eger büvkköréből, és a várat, a minaretet, valamint a hangulatos belvárost hátrahagyva kiruccanni a természetbe és a környező falvakba. Egerszalók a közel 400 méteres mélységből érkező hévízre épült fürdője miatt kedvelt, de legalább ilyen népszerűek a helyi védelem alatt álló sódomb és a barlanglakások is. Kaptárkőből és riolittufa kőzetbe vájt barlanglakásból sokat találhatunk Szomolyán, Cserépfalun és Noszvajon is. Utóbbit szilvalekvárjáért, vagy a falu felett elterülő - glampingnek is helyet adó - Síkfőkút romantikus hangulatáért is érdemes felkeresni.



A noszvaji késő barokk, copf stílusú De la Motte-kastély eredetiben megmaradt falfestményeivel, kandallóival, korhű berendezésével a magyar kastélyépítészet miniatúr remeke.



Tudtad, hogy a kaptárkövek legjelentősebb előfordulása hazánkban Szomolya határában található? Itt egy tanösvényen megismerheted a csodálatos formavilágukat, amely egész évben szabadon látogatható.



A legjobb jutalom egy hosszú túranap után a Szépasszony-völgyben elköltött borvacsora. Az Eger városát körbeölelő hegyek puha riolittufa kőzete tökéletesen alkalmas arra, hogy pincét vágjanak bele. Tudták ezt régen is, és ma már több száz pincében készítik boraikat a szőlősgazdák.



Ha szeretnéd szabad szemmel látni a Tejút-rendszert és a galaxisokat vagy kémlelni a csillagképeket, a Felsőtárkány utáni Barát-rét vagy a kicsit feljebb található Hereg-rét tökéletes helyszín lehet a csillagleshez. A Hortobágy és a Zselic mellett a Bükk az ország egyik – nemzetközileg elismert – Csillagoségbolt-parkja.

KISVASÚTTAL A BÜKKBEN

Érezted már az erdő illatát egy zakatoló kisvonatban miközben hajadat fújja a szél? Pattantál már fel vasúti kocsipadjáról, mert a vonatból a fák között megpillantottál egy békésen legelésző őzet? Itt az idő, hogy mindezt átéld itt, ahol a kisvonatok is a „legek” közé tartoznak. A lillafüredi igazi különlegesség a hazai erdei vasutak között: ez az egyik leglátványosabb vonalvezetésű, legtöbb látnivalót felűző kisvasút. Itt van például a hazai kisvasutak leghosszabb és legmagasabb völgyhídja is. A szilvásváradai kisvasút pedig a csodálatos látnivalóvalók és a Szalajka-völgy különleges klímája miatt az egyik leglátogatottabb erdei vasút hazánkban.



Fotó: Gulvács Attila – Magyar Természetjáró Szövetség

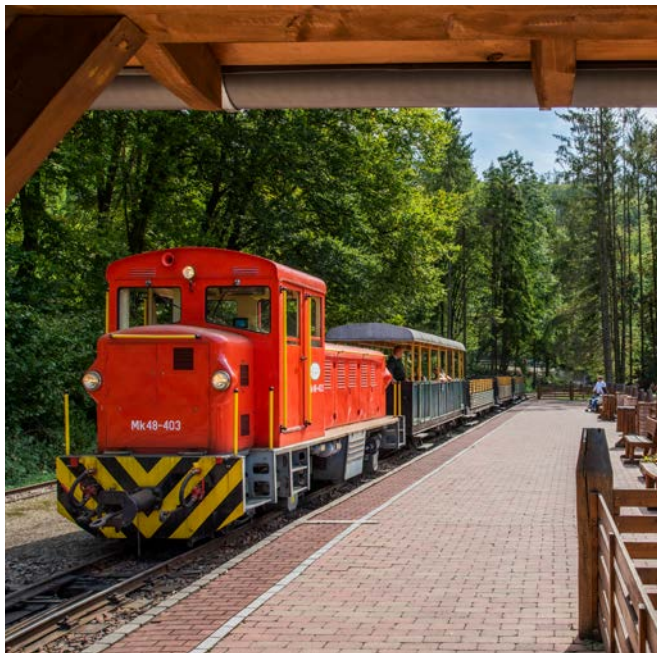
LILLAFÜREDI ÁLLAMI ERDEI VASÚT

Sziklaszorosokon, hidakon és alagutakon át vezet az erdei kisvasút 14 kilométeres fővonala Miskolctól Garadnáig. Az út első 3 kilométere a város kertvárosi részén, majd a Bükk erdeiben halad. Miskolcot elhagyva a Szinva völgyben, páratlan panoráma mellett vezet tovább a vonal számos látványosságot érintve. A pálya Lillafüreden át a Hámori-tó partján, az Őskohó és a lillafüredi Pisztrángtelep mellett fut Garadna végállomásig. Ezen az erdei vasúton, minden évszakban utazhatsz.



SZILVÁSVÁRADI ÁLLAMI ERDEI VASÚT

A Szalajka-völgy kedvelt közlekedési eszköze a Szilvásváradi Erdei Vasút, amely 1908 óta működik. A Lovaspálya és a Kalandpark között található Szalajka-Fatelep állomástól indul, és egészen a Fátyol-vízesésig vezet az útja 4,5 kilométer hosszan. Különlegessége, hogy ez az ország legmeredekebb fogaskerék nélküli vasúti pályája. Az állomás épületében képek mutatják be a vasút több mint 100 éves történetét.



Fotó: Gulyás Attila – Magyar Természetjáró Szövetség



FELSŐTÁRKÁNYI ÁLLAMI ERDEI VASÚT

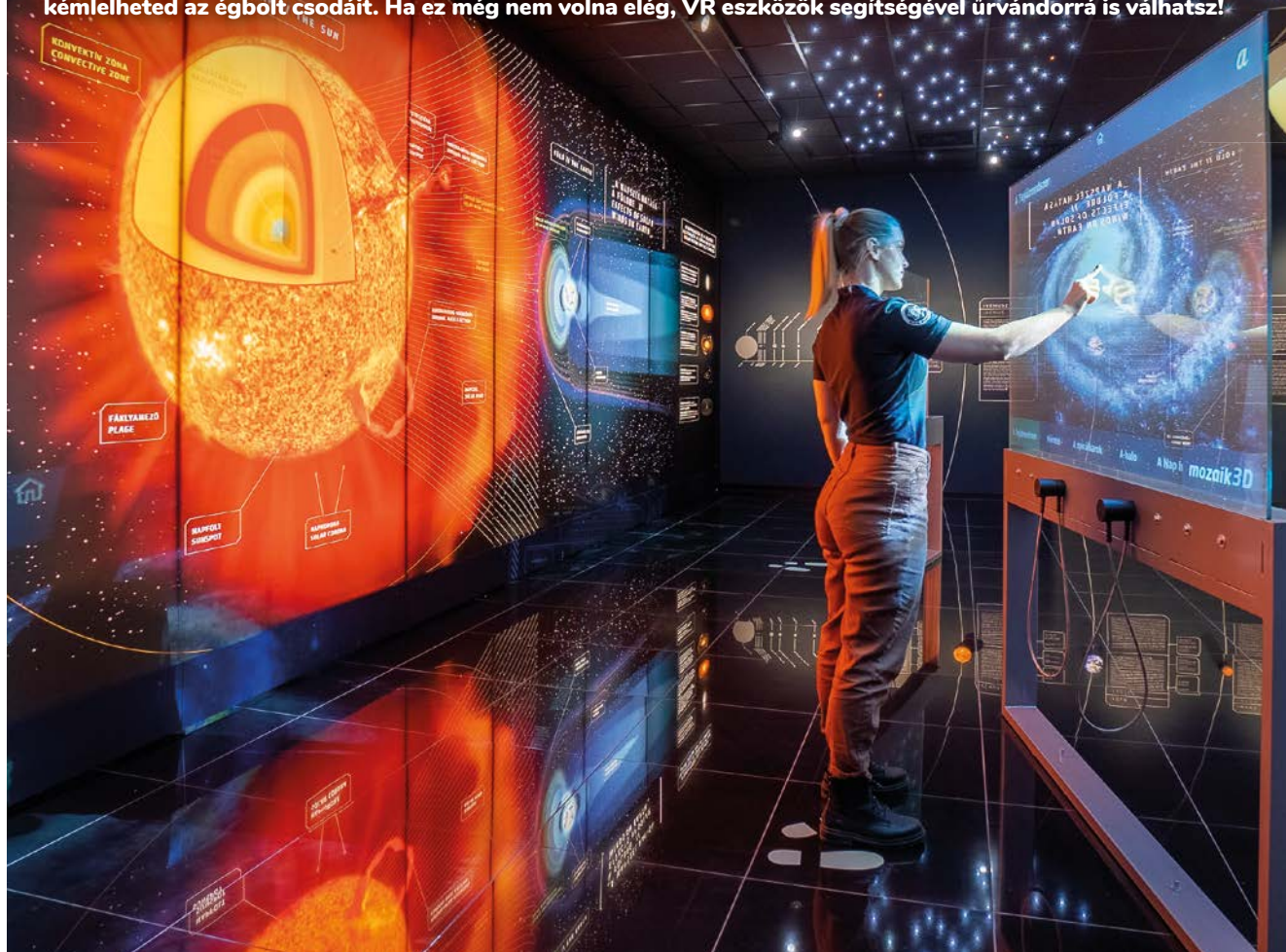
Felsőtárkány a Bükk nyugati kapuja. Kisvasútja gyönyörű természeti környezetben 5 kilométer hosszan zakatol az erdőben. Az Egeres-völgyi megállónál muflonokkal és dámszarvasokkal teli vadaskert vár. A Stimecz-házi végállomáson pedig szalonát süthetsz, focizhatsz vagy bejárhatod a Déli-Bükk élővilágát bemutató másfél kilométeres erdei tanösvényt.



Járd be hazánk kisvasútjait és légy Te is tiszteletbeli kisvasutas!
Keress a pecsétgyűjtő Kisvasútra fel! kiadványt a jegypénztárakban!

HATÁRTALAN ÉLMÉNYEK: FEDEZD FEL A BÜKKI CSILLAGDÁT!

A Bükki Csillagda Közép-Európa legmodernebb csillagászati látogatóközpontja, ahol a tudomány-élmény-interakció hármass egysege segít bevezetni az érdeklődőket a csillagok és az űrkutató világába. A Bükki Nemzeti Park Igazgatóság legújabb bemutatóhelye olyan attrakciókra épít, amelyek a kaland, az élményszerzés, és a játszva tanulás lehetőségét kínálják közel két órában minden korosztály számára, a nemzeti park szívében, Répáshuta mellett. A kiállítás központi témája a Nap, amelynek szemmel láthatatlan jellemzői és Földre gyakorolt hatása mellett az egyes csillagtípusokat és a csillagok életét is megismerheted. Ugyanitt kapott helyet egy Magyarországon páratlan meteoritgyűjtemény is, köztük a hazánkban legnagyobb holdi eredetű meteorittal. Az 50 fős planetáriumban 4K-s projektorok jelenítik meg a csillagos égboltot. A csillagászati kupola egyike a legnagyobb sorozatgyártásban készült kupoláknak. A naptávcső segítségével napfoltokat, napkitöréseket figyelhetsz meg, éjszakai programjaikon pedig különleges teleszkópokkal kémlelhetsz az égbolt csodáit. Ha ez még nem volna elég, VR eszközök segítségével űrvándorú is válhatsz!





A Bükki Csillagdához kapcsolódik a 4 kilométer hosszú Bolygótúra tanösvény, mely a környék természeti, földtani és kultúrtörténeti értékei mellett egy lejárható Naprendszer-modellt is tartalmaz. A tanösvényen túrázók a megtett út hosszával kiválóan érzékelhetik a Naprendszeren belüli távolságokat. Az út tölgyesek, bükkösök, rétek mellett halad, és menet közben több kilátópontból megcsodálható a bükki táj. A túra során át kell kelni egy patakon és a korábbi hagyományos foglalkozás nyomát, egy felhagyott mézszegető-gödört is érint. Az indulás utáni emelkedőt követően sétálva a teljes út megtételéhez megközelítőleg 2 óra szükséges. A tanösvény sötétedés után is végigjárható, napnyugta után pár óráig világító útjelzők segítik a tájékozódást. A bejáráshoz az időjáráshoz illeszkedő ruházat és túrabakancs szükséges.



958 méteres magasságával a Bükk-vidék második legmagasabb pontja. Oldalában, a Szalajka-völgy felett nyílik az ország leglátogatottabb ősemberbarlangja, az Istállóskői-barlang. Hatalmas, háromszög alakú bejárata egy földtani törésvonal mentén jött létre. Egyetlen, tágas tere 57 méter hosszan nyúlik be a föld mélyére, ahol a régészek neandervölgyi és cro-magnoni emberek leleteit tárták fel.

TOP5

+1 HELY, AMI ELVARÁZSOL

1. ISTÁLLÓS-KŐ



A tündérmesébe illő lillafüredi kastélyszálló alatti csónakázó tó a Szinva és a Garadna patakok felduzzasztásával jött létre. Ebben a festői környezetben sétányok sokasága vár felfedezésre, hiszen Lillafüred a Szent István-cseppkőbarlanggal, az Anna-mésztufabarlanggal és a Fehér-kő-lápával eleve egy természetalkotta élménypark, amire az ember csak rásegített, amikor a felszínen megépítette a függőkeretet, a kálvária utat, a libegőt, a kalandparkot és a kisvonatot.

2. HÁMORI-TÓ



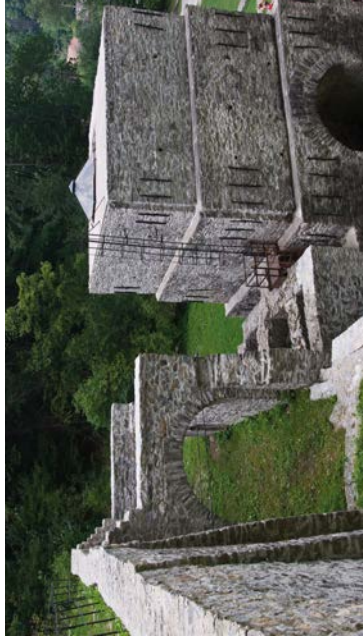
Az egész Bükkalján előfordulnak többnyire kúp alakú kőtornyok, amelyek oldalába a letűnt korok emberei rejtélyes fülkéket faragtak. A búbos kemencéhez hasonlító, tagolt vulkanikus sziklacsoport 20 millió évvel ezelőtt keletkezett Szomolya határában, a fülkék viszont emberi kezek nyomait őrzik. A tufakúpok körül futó négy kilométeres tanösvény legnagyobb, legkarakteresebb és legimpozánsabb kaptárköve a Királyszéke. A természeti látványosságot 2016-ban a hungarikumok közé választották.

3. SZOMOLYAI KAPTÁRKÖVEK



A természet és a kultúra különleges harmóniája jellemzi ezt a vidéket. Nyugalmaival csalogat a ciszterciak egyetlen épen megmaradt apátságai temploma, valamint a cementgyártás során legyalult Bélkő-hegy a lépcsőzetes, fehér sziklasorával és a sziklás hegyoldal alatt békésen elterülő Gyári-tó (Lak-völgyi tó). A teraszos kialakítású bánya tetején egy kilátópont vár lélegzetelállító panorámával.

4. BÉLAPÁTFALVAI CISZTERCI APÁTSÁG ROMJAI ÉS A BÉLKŐ-HEGY



A Garadna-patak festői völgye őrizte meg hazánk egyetlen kohóipari műemlékét, a Fazola-kohót, más néven őskohót. Története a 18. századra nyúlik vissza. A faszéntüzelésű nagyolvasztó mellett áll a Massa Múzeum és egy rekonstruált műemlék vasverő. Az őskohó igazi ritkaság, mivel csak három hasonló ipari emlék található Európában. Az újmassnai láttnivalónál a Lillafüredi Állami Erdei Vasút is megáll.

5. FAZOLA-KOHÓ



A szilvásváradí Szalajka-völgy a Bükk Nemzeti Park egyik legfényesebb ékköve. A karsztforrások vizével táplált Szalajka-patak vízesése tizenhét méter hosszan, tizennyolc világos, csipkézett mésztufaeráson zúdul alá. Egy szélben meglibbenő menyasszonyi fátyolra emlékeztet, ez ihlette a nevét.

+1. FÁTYOL-VÍZESÉS

AKTÍVAN A BÜKKBEN

Szeretsz túrázni? Akkor a Bükkben igazán elemedben leszel!

Mindegy, hogy a kerékpár nyergében, barlangok mélyén vagy túrabottal a kezekben keresed az élményt a Bükkben, megannyi lehetőséget tartogatnak a látványosságok és a természet. Túrautak hálóját szövi át az egész hegységet, ezekből szemezgettünk neked néhányat! De mielőtt útra kelnél néhány dologra figyelj, hogy a természetjárás igazán örömteli legyen. A fokozottan védett területeken ne térd le a turistaösvényről! Ha bringázol az erdőben, a kerékpáros jelzéseket kövesd, az egyéb üzemi utak használatát az erdőszettől, illetve a természetvédelmi hatóságtól kérd.





GYALOGTÚRÁK

Mint egy pókháló, úgy szövik be a jelzett, jól karbantartott turistautak a Bükköt. Bérceit és völgyeit Jókai Mór is szívébe zárta, és – a szabadságharc bukását követő – tardonai bujdosása idején előszeretettel látogatta a Kis-fennsík legmagasabb pontját, az Örvény-követ. Kellemes meglepetés lesz, amikor a kaptatók utáni völgyekben rálelsz a tiszta vízű karsztforrások egyikére.



BARLANGTÚRÁK

Bükk hegységünk büszkélkedhet a legtöbb barlanggal. Nyilvántartott barlangjainak, sziklaüregeinek száma meghaladja az ezret, és vélhetően sok ismeretlen vár még felfedezésre. Többségük a Bükk mészkővonulatainak turistaútjai mentén található, és ősrégészeti vagy barlangtani szempontból világhírű. Keresd fel te is a mésztufa- és cseppkőbarlangokat! A csapadékvíz a Bükkben sok helyen víznyelőn keresztül tűnik el a mélyben, és források alakjában jelenik meg újra. E vizek többsége iható.

KERÉKPÁRTÚRÁK

Csodálatos környezetben hosszú hegyi menetekre számíthatsz a Bükkben, ahol a vádlidé lesz a kulcsszerep. A hegyi és az országúti kerékpárosok a legszerethetőbbnek tartják a bükki erdei utakat, de érdemes tudni: mivel nincs külön kiépített kerékpárút, ezért a népszerűbb látványosságnál nagy a forgalom. A hegység természetes szlalompálya, egyúttal egymást váltó kaptatók és lankák sora. Kényelmes tekerésre szinte csak a Bükk-fennsíkon számíthatsz. Érdemes a völgyek feletti kiszögelléseknél kicsit lassítani vagy megállni, és magadba szívni a tájat!



GYALOGTÚRA-AJÁNLÓ

① ÚT A GYÓGYÍTÓ KÖVEKHEZ

Az ország második legmagasabban fekvő települése Bükk-szentkereszt, amely gyógyteáiról és a természet különleges energiáját sugárzó köveiről és fáiról híres. A bükki füvesember, Szabó Gyuri bácsi faluját emberek százai keresik fel évről évre. A hegytetőn épült településre akár a festői Lillafüredről is indíthatod a túrádat.

A Szinva völgyéből felkapaszkodva a Bükk-szentkereszt felé magasodó Kis-Dél tetejének kilátójához jutsz, majd a falut átszelve érsz az erdei zarándokhelyre, a gyógyító kövekhez. A helyi legenda szerint itt üldögélt Szűz Mária. Te is nyugodtan pihenj meg!

A visszautad átvisz a Jávor-hegyen, ahova a Lillafüredi libegő érkezik. Ha van jegyed, amit előzőleg a túra elején a felvonó indulóállomásán vásároltál meg, innen már kényelmesen utazhatsz, de tovább is sétálhatsz a gyógyhatású levegőjű Szent István-barlangig.

Túraútvonal: Lillafüred – Szinva-forrás – Száraz-szinva – Kis-Dél – Bükk-szentkereszt-kilátó – Gyógyító kövek – Szent István-forrás – Szent István-barlang

Túrátípus: körtúra

Táv: 15,1 km

Szintemelkedés: 473 m

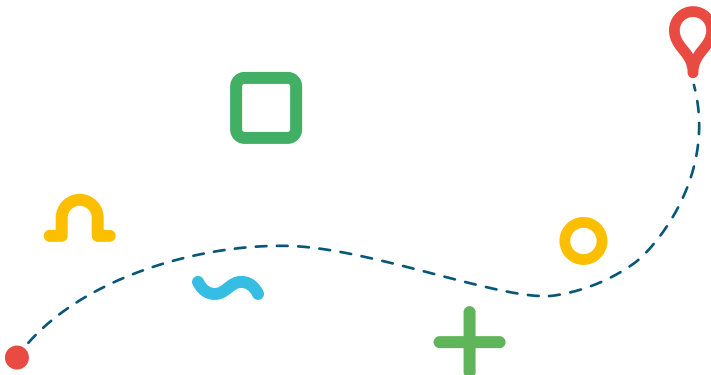
Időigény: 4-5 óra

Túra besorolása: könnyű



LÁTNIVALÓK:

- Lillafüred:
 - Herman Ottó Emlékház
 - Limpiászi kereszt
 - Lillafüredi Függekert
 - Szent István-barlang
 - Libegő
- Bükk-szentkereszt:
 - Boldogasszony-köve
 - Kilátó
 - Üvegmuzeum



Bővebb túraleírás és letölthető térkép:



aktivmagyarorszag.hu



KIS-DÉL-KILÁTÓ – BÜKKSZENTKERESZT

GYALOGTÚRA-AJÁNLÓ



② KAPTÁR-TÚRA ŐSEMBERBARLANGGAL

Látnivalók egész sorát sűríti ez a túra. Érinti a Kísamerikának nevezett barlanglakásokat, a térség kaptárköveit és az azokra emlékeztető Millenniumi kilátót, valamint az ősemberleletéről híres Suba-lyukat is. A barlanglakások megtekintése után az Ördögtorony tanösvényen szelheted át a falut. Mielőtt nekivágsz a környék felfedezésének, a látnivalókról érdemes tájékozódnod a Suba-lyuk Múzeum és Látogatóközpontban.

 **Túratípus:** körtúra

 **Táv:** 12,1 km

 **Szintemelkedés:** 289 m

 **Időigény:** 3,5 óra

 **Túra besorolása:** könnyű

③ A CSEND ÚTJA A LÁZBÉRCI-TÓ MELLETT

Ez a túra egy kis hegyi kitérővel körbevisz a Lázbérci-víztározón. Ahhoz, hogy át tudd élni a táj harmóniáját és csendjét, fel kell kapaszkodnod a Három-kő-bércre, a Kalica-tetőre és Herkó páter keresztjéhez. Vess egy pillantást a szoros északi oldalában kialakult Sima-kői-átjáróbarlangra. A mészkő sziklafülke a nemzeti park fokozottan védett őslénytani jelentőségű barlangja. A tóparton futó országút és erdei ösvények visznek vissza a kiindulópontodhoz, de előtte még tegyél egy kitérőt a festékbányához, a túra utolsó látnivalójához.

 **Túratípus:** körtúra

 **Táv:** 15 km

 **Szintemelkedés:** 402 m

 **Időigény:** 4-5 óra

 **Túra besorolása:** közepes



Bővebb túraleírások és letölthető térképek: aktivmagyarorszag.hu



④ ÚT A KÖTENGERBE

Bélapátfalváról az Országos Kéktúra a ciszterci kolostorig vezet. Az impozáns templom és kolostorrom után a Bél-kő tanösvényre kell rátérned, ez vezet majd a kőfejtőhöz. A mészkő-hegy kilátójából beláthatod a teljes bányaudvart. Utad belefut a sárga Jubileumi körtúrába, majd ismét az Országos Kéktúrába, ami érinti a második világháborús katonasírokat is. A falu előtt még töltsd meg kulacsodat a Lóczy-forrás vizével!

 **Túratípus:** körtúra

 **Táv:** 13,8 km

 **Szintemelkedés:** 521 m

 **Időigény:** 4 óra

 **Túra besorolása:** közepes

⑤ A BÜKK-FENNCSÍK MEGHÓDÍTÁSA

A körtúra a Bükk-fennsík legjellegzetesebb fenyvesein, kaszálórétein és kilátópontjain vezet végig. Különleges érzéssel töltsd el, hogy bár 800-900 méteres magasságban haladsz, a táj mégis olyan, mintha síkságon járnál. Csak a fennsík szélének kiszögelései eléd táruló táj jelzi, milyen közel vagy a felhőkhöz. A csillagos égbolt itt egészen lélegzetelállító, ezért érdemes a tetőn megvárnod, amíg besötétedik. Elemlámpával kimondottan izgalmas visszatérni a Bánya-hegyi parkolóba.

 **Túratípus:** körtúra

 **Táv:** 17,2 km

 **Szintemelkedés:** 444 m

 **Időigény:** 5 óra

 **Túra besorolása:** közepes

⑥ SZENTLÉLEK GYALOGTÚRA

Ezen a rövid túrán a Bükk-fennsík három fantasztikus kilátópontját, egy kristályvizű forrását és talán legromantikusabb templomromját látogatod meg. Szentlélekről indulsz a pálosok egykori kolostorától a piros jelzésen, majd nem messze eléred a Köpüs-forrást, ahol érdemes megtöltened a kulacsodat. A Magos-kőhöz érve tegyél egy hátraarcot egészen a piros háromszögig, így jutsz el a Jókai Mór emlékművével díszített Örvény-kőhöz. Gyalogolj át a Látó-kőhöz, amely a hegység legimpozánsabb mészkőképződménye, és egészen a Tátráig láthatsz el róla. Majd a kék jelzésen sétálj vissza a túra kiindulópontjára.

 **Túratípus:** körtúra

 **Táv:** 7,5 km

 **Szintemelkedés:** 243 m

 **Időigény:** 3 óra

 **Túra besorolása:** közepes



KIRÁNDUL A CSALÁD – GYALOGTÚRA GYEREKEKKEL



OLASZ-KAPUI TANÖSVÉNY – ÓSERDŐ ERDŐREZERVÁTUM

OLASZ-KAPUI TANÖSVÉNY

A karsztfennsíkon vezető tíz kilométeres körtúra bejárása közben felfedezheted a barlangok világát, a különleges élővilággal büszkélkedő hegyi réteket és a bükkerdőket is. Legmagasabb pontja a Tar-kő, a fennsík peremét jelző „Kövek” vonulatának tagja. Innen nagyszerű kilátás nyílik a Déli-Bükkre, de tiszta időben az Alföld és a Mátra is látható. A tanösvény kiindulópontja a Szilvásvárad felől személykocsival is megközelíthető Olasz-kapui parkoló, bejárása pedig fél-vagy egész napos túraélményt jelent.

TAMÁS-KÚTI TANÖSVÉNY

A Felsőtárkány-Lillafüred közti út mellett, a Tamás-kúti háztól induló tanösvény útvonala érinti a környék karsztforrásait, köztük az időszakos működésű Imó-forrást is. Elvezet az egykori palabányászat helyszínére, változatos élőhelyeken végighaladva, a bükkerdő madárvilágát és a faszénégetést ismertető állomások után kanyarodik vissza a kiindulópontjához. Könnyű túra néhány meredekebb szakasszal, a hét kilométeren 350 méter szintemelkedésre kell számítani.



BÉL-KŐI TANÖSVÉNY

A Bükk „köveinek” hajdan volt legimpozánsabb tagja ma már az évszázados kőbányászat sebeit viseli, de így is nagyon változatos és egyben látványos sziklavilágot őriz. Ehhez ráadásul értékes élővilág társul, amelyet a hét kilométeres, Béalapátfalva határában induló tanösvényt végigjárva részletesen megismerhetsz. Az 500 méteres szintkülönbség nehézségeit feledteti a közel 800 méteres magasságból megcsodálható kilátás.

VÁR-HEGYI TANÖSVÉNY

A Felsőtárkányból induló tíz kilométeres Vár-hegyi tanösvény egy körtúrával a környék legmagasabb pontjára (669 m) visz fel. A változatos erdei környezetben vezető túraút remek kilátópontokat érint, miközben különböző földtani formációkkal, az erdei élővilággal, valamint egy késő-bronzkori erődített teleppel, a Kyjatice-kultúra földvárával is megismertet.



LAK-VÖLGYI TÓ – BÉLAPÁTFALVA

VARÁZSLATOS BARLANGVILÁG

Barlangok számában a Bükk abszolút hazai rekorder. A bükki túrák különlegességei a barlangok, melyekből jelenleg több mint 1140-et tartanak nyilván. Hosszuk összesen közel 66 650 méter. Közülük közel 9 kilométeres hosszával és 254 méteres mélységével kiemelkedik a karsztvidék leghosszabb és egyben második legmélyebb barlangja az István-lápai-barlang, ahova csak barlangászok ereszkedhetnek le. De itt található a legmélyebb barlang is, a Bányász-barlang, amelynek feltárása folyamatos – jelenleg 300 méteres mélységben tartanak a kutatók. Számos lenyűgöző adottságú társát viszont te is meglátogathatod, csak öltözz fel melegen! A föld mélyében a hőmérséklet ugyanis évszaktól függetlenül 9-10 °C körüli. A Bükki Nemzeti Park területén számos kiépített és kiépítetlen barlangban tehetsz barlangtúrát. Csodáld meg a cseppköveket, és kutasd fel az ősemberek nyomait!



ISTÁLLÓS-KŐ

UDVAR-KŐ (DANTE POKLA)

Az Udvar-kő beszakadt víznyelőüregét „Dante Poklának” is nevezik. Magyarország egyetlen szakadéktöbre fokozottan védett. A Lillafüred közelében található barlang egykor víznyelő volt, amely az alatta lévő barlangterem beszakadásával alakult ki. Hihetnéd, hogy itt, a 20 méter mély, 15 méter átmérőjű barlangnál nyílik a Dante által megénekelte pokol, de a hőmérséklet inkább hűvös, mint forró.



ŐSEMBERBARLANGOK

Az ősemberek leleteit, életük hátrahagyott nyomait több helyen is felfedezték a régészek a Bükkben. Legtöbbjüket a közismert turistautak is érintik. Ilyen a Suba-lyuk Cserépfalu mellett, az Istállós-kői-barlang a Szalajka-forrás közelében, a Balla-barlang Répáshután és a Szeleta-barlang Felső-Hámor felett.

ESZTÁZ-KŐI-BARLANG

A kicsi, de annál látványosabb cseppkőbarlang Felsőtárkánytól 3,5 kilométerre, a Gyetra-völgyben nyílik. Sem villanyvilágítás, sem betonjárda nincs, egy helyen pedig létra segíti a közlekedést. Idősebb, felső termeiben már látható komolyabb méretű képződményeket: a legnagyobb állócseppkő legalább két méternyi magasságú, de ennél nagyobb cseppkőlefolyások is jellemzik ezt a szakaszt. Előzetes bejelentkezés után, hétköznap látogatható meg, csakis szakvezetéssel, amelyhez védősisakot és fejlámpát biztosítanak.

OVERALLOS BARLANGTÚRÁK

Bátorságot és erőt próbára tevő kalandok várnak a még kiépítetlen bükki barlangokban. Különböző nehézségű túrák közül választhatsz. Mindegyiket szakképzett túravezetővel, speciális felszerelésben járható végig, ha előzetesen bejelentkezel. A járatokban és termekben villanyvilágítás helyett fejlámpád adja a fényt, és a vizes-sáros vagy száraz szakaszokon bizony sokszor kell kúszni és mászni – akár létrán is. Ezekon a túrákon kóstolhatsz csak bele igazán a barlangászok szenvedélyes munkájába!


További információ a szakvezetétes túrákról: www.bnpi.hu/hu/barlangturak-kiemelt-barlangjainkban

KERÉKPÁRTÚRA-AJÁNLÓ

A BÜKK LEGÖREGEBB RÉSZÉN

Ebben az élménytekerésben minden benne van, amit egy jó biciklitúrának tartalmaznia kell: gyönyörű völgyek, pazar kilátás, romantikus tó, kellemes falvak, lejtő és emelkedő, erdei és aszfaltos út. Dédestapolcsányba, ebbe a hangulatos községbe fut bele az Országos Kéktúra és a Bükki kerékpárút Mályinka felől. Kerékpárbérlésre ráadásul helyben is van lehetőség. A Lázbérce-víztározó körbetekérése kellemes kaland ebben a romantikus környezetben.

Ha pedig kész vagy néha leparkolni és sziklát, hegyet mászni, akkor több látnivalóval is kecsegtet ez a vidék. Ilyen kis gyalogos kitérővel érhető el a Festékbánya – közvetlenül az út elején a tó melletti hegyoldalban – és a Kalica-tető oldalában állított Herkó páter kereszt, ami egyben az Upponyi-hegység egyik panorámapontja a Három-kő-bérc mellett. A túra aszfaltúton vezet a tó egyik oldalán, majd a másikon erdei utakra vált. A tó túlvégén vess még egy pillantást a két öblöt elválasztó Éles-kőre; a látvány pazar. A teljes túrakör érinti a kaptatós, kanyargós, de kisforgalmú közutat, ami a 17 kilométeres túra legnagyobb kihívása.

 **Túraútvonal:** Dédestapolcsány – Lázbérce-víztározó – Dédestapolcsány

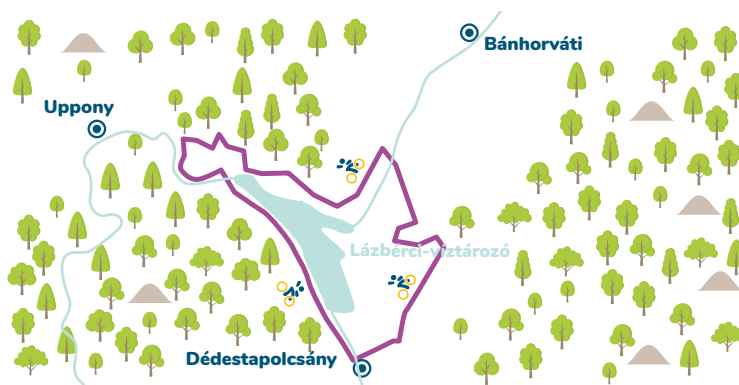
 **Túratípus:** körtúra

 **Táv:** 17,2 km

 **Szintemelkedés:** 203 m

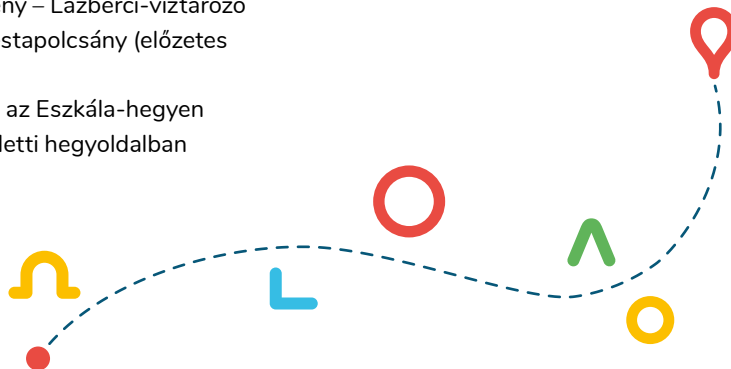
 **Időigény:** 2 óra

 **Túra besorolása:** könnyű



LÁTNIVALÓK:

- Dédesi várrom – Dédestapolcsány
- Fagalériás református templom - Dédestapolcsány
- Szalamandra tanösvény – Lázbérce-víztározó
- Kézművesház – Dédestapolcsány (előzetes bejelentkezéssel)
- Herkó páter keresztje az Eszkála-hegyen
- Festékbánya a tó melletti hegyoldalban
- Pincesor – Uppony



**Bővebb túraleírás és
letölthető térkép:**



aktivmagyarország.hu



KALICA-TETŐ - UPPONY

KERÉKPÁRTÚRA-AJÁNLÓ




HÁMORI-TÓ – LILLAFÜRED

CSALÁDI TEKERÉS A BÜKK-FENNSÍKON

A Bükk-fennsík töbrökben, magashegyi bükkösökben, hegyi rétekben gazdag felszíne a természetjárók paradicsoma. Hullámos felszíne miatt pedig kimondottan alkalmas családi tekerésre. Az útvonal különleges helyeken visz keresztül: ilyen az Olasz-kapu sziklaátvágása vagy a Nagy-mező, amely a hazai hegyi rétek között is ritkaságnak számít 800 méteres tengerszint feletti magasságával és igazán gazdag vadvilágával. Ha kedved támad kitekinteni a Tar-kő sziklahomlokára és a Hór-völgy kapujára, hagyd hátra biciklidet a Három-kőhöz vezető gyalogösvény jelzőtáblájánál. 150 méteres séta után, a sziklaletörés tisztasáról pazar kilátás tárul eléd a Bükk déli részére.

 **Túratípus:** körtúra

 **Táv:** 18,7 km

 **Szintemelkedés:** 391 m

 **Időigény:** 2 óra

 **Túra besorolása:** könnyű

KOHÓTÚRA PISZTRÁNGLAKOMÁVAL

A középkori hangulatú diósgyőri várból vezet az út a miskolci vasgyártás 18. századi romantikájába. Kanyargós autóúton tekerj Felsőhámorig, ahol a Kohászati Múzeum falai között pihenhetsz és okosodhatsz. Feljebb, Lillafüreden az eredetileg a vasgyártást kiszolgáló Hámori-tó látványa fogad. Innen az út az igazi ritkaságnak számító Fazola-őskohóig, majd a Garadna-völgyi pisztrángos telepig kanyarog. Érdeemes ugyanezen az úton visszatekerned – akár teli hassal –, a pisztráng lakoma után már úgy is csak lefelé gurulsz a szerpentinén. Persze választhatod az erdei vasutat helyette, amelyre – ha nincs tele – kerékpáros jegy is váltható.

 **Túratípus:** vonaltúra

 **Táv:** 12,7 km

 **Szintemelkedés:** 245 m

 **Időigény:** 2,5-3 óra

 **Túra besorolása:** közepes

HEGYIKERÉKPÁRRAL EGERBŐL SZARVASKŐRE

A 626 méteres szintemelkedésével ez a kör minden, csak nem sétagalopp! Ha viszont rutinos hegyikerékpáros vagy, igazi ínycséségre számíthatsz! A Bükk nyugati kapujának is nevezett Felsőtárkányig az út viszonylag kellemes bemelegítés, az igazi kihívás csak ezután következik. Bár a tekerés izzasztó lesz a masszív kaptatók miatt, a táj látványa megér minden verejtékcseppet. A szarvaskői elágazáshoz már lejtmenetben érkezel. A völgykatlanban fekvő településre az út egy szurdokon át csörgedező patak mentén visz be. Érdeemes megnézni a falu templomát, kilátóját és geológiai tanösvényét. Viszsaérkezve Egerbe – ha még marad a lábaddban erő – mindenképp kóstolj bele a Szépasszony-völgy boraiba.

 **Túratípus:** körtúra

 **Táv:** 47,6 km

 **Szintemelkedés:** 626 m

 **Időigény:** 4 óra

 **Túra besorolása:** nehéz



BÜKK HÁTÁN SZILVÁSVÁRAD ÉS BÉLKŐ KÖZÖTT

Erre a túraútra a legtalálóbba a mondás, miszerint előbb a munka, aztán a pihenés: az Olasz-kapu sziklaáttöréséhez jó hosszú kaptató után érsz fel. Innen viszont csodálatos és viszonylag kényelmes tájon tekerhetsz a Bélkő-hegyig. A Kálmán-hegyi út hegycsúcsok tövében és erdei rétek között tekereg – a Bükk igazán barátságos képét mutatja itt. A Bélkő-hegy látványát igazi jutalomként élheted meg. A kőfejtő holdbéli táján vagy a ciszterci apátság mellett hangulatos pikniket tarthatsz a visszaindulás előtt.

 **Túratípus:** körtúra

 **Táv:** 33 km

 **Szintemelkedés:** 646 m

 **Időigény:** 4 óra

 **Túra besorolása:** nehéz



**Bővebb túraleírások és
letölthető térképek:
aktivmagyarország.hu**

KÖRTÚRA UPPONYI TÁJAKON

Itt már teljesen más arcát mutatja a Bükk, mint Miskolc vagy Eger környékén. Tagolt domságok, medencedomságok, dombhátak és lejtők osztoznak rajta Uppony térségében. Mályinka kilátójának panorámája, Nagyvisnyó fekete mészkőbányája csak bemelegítés az igazi élményhez, amit az Uppony-szoros nyújt. Katlanjára az Eszkála-tető hatalmas tömbjének sötét árnyéka borul, amelyhez a napsütötte Kalica- és Eszkála-tető, valamint az Upponyi-hegység távolban aranyló lankái adják a csodálatos kontrasztot. A vadregényes völgy a Lázberci-víztározóra nyílik, aminek kettős öblű vége felé közeledve horgásztanyák és piknikező helyek mellett vezet az út.

 **Túratípus:** körtúra

 **Táv:** 48,2 km

 **Szintemelkedés:** 477 m

 **Időigény:** 5 óra

 **Túra besorolása:** nehéz



ÉBREDJ TE IS A TERMÉSZETBEN!

Ha szeretnél egy napnál több időt tölteni a természetben - akár egy túrázással töltött hosszúhétvégét tervezel, akár a Kéktúra kilométereit gyűjtöd éppen – töltsd az éjszakákat is a természetben a Bükk hegységben! Ahogy szerte az országban, úgy itt is újonnan épített vagy felújított, tiszta turisztaszállások várnak. Fedezd fel őket, és válaszd ki a neked legjobban tetszőt következő kalandozásodra! Így a természet ölelésében maradvan igazán kiadósan pihenhetsz, feltölthetsz, teljesen kikapcsolódva a hétköznapokból.



SENTELEKI TURISTA PARK

A Bükk egyik legszebb részén, a Kis-fennsíkon található szentléleki Turista Park télen-nyáron nyitva áll az aktív turisták előtt. Ha igazán természetközeli módon éjszakáznál, itt találd Magyarország legmagasabban fekvő kempingjét, ezen felül 36 fő befogadására alkalmas, hangulatos jurta-szállás is vár. Ha inkább szálláshelyen töltenéd az éjszakát, 3 önálló ház - a 4 fős Szaunaház, a 6 fős Turista Apartman és a 6 fős Szabadidő Ház - áll rendelkezésre. A Park területén játszótér, szabadtéri konyha és kalandpálya is várja a vendégeket. A komplexum meglátogatása családdal, baráti társasággal is jó választás, de diákcsoporthoz számára és céges csapatépítés céljából is kiváló.

 **Helyszín:** Miskolc-Szentlélek

 **Férőhely:** 16 fő



FÁTYOL VENDÉGHÁZ

A vendégház Szilvásvárad külterületén, a falutól kb. két kilométerre a Szalajka-völgy nyugodt, csendes környezetében vár rád. A kétszintes házban 9 db, saját fürdőszobás szoba és egy önálló apartman található. Az épület kiválóan alkalmas családi, baráti összejövetelek megtartására is, mert a ház előtti részen egy szalonnasütő és egy fedett kis ház is a rendelkezésedre áll. A vendégház elsősorban erdei iskolai szállásnak készült, ezért a szálláshelyen különböző erdészeti múzeumi és erdei iskolai foglalkozást, túrát is igényelhetnek.

 **Helyszín:** Szilvásvárad

 **Férőhely:** 35 fő


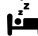
Járd be
a szállást
3D-ben!





BÁNKÚTI TURISTAHÁZ



A Bánkúti Turistaház a Bükk-fennsík szívében, Bánkúton, gyönyörű, nyugodt erdei környezetben található. A ház rendkívül népszerű a bakancsos turisták körében, hiszen az Országos Kéktúra útvonala mellett helyezkedik el, de sok más csodaszép körtúra is tehető a szálláshely közelében. A ház két részből áll: a teljesen felújított, panzió jellegű részben 3 db 6 fős, saját fürdőszobás családi szoba található és 1 db franciaágyas kuckó 2 fő részére. A klasszikus turistaházban 24 fő fér el, főleg kétágyas szobákban, közös használatú fürdőszobákkal, egy közös konyhával és társalgóval. A ház melletti étteremben házas ételeket is kóstolhatsz, ha megéhezel. Télen profi síoktatásra is jelentkezhetsz itt, ezenkívül felszerelést is bérelhetsz. A turistaház és az étterem népszerű futó- és kerékpárverseny helyszín, illetve teljesítménytúrák ellenőrzőpontjaként is működik.

 **Helyszín:** Nagyvisnyó-Bánkút
 **Férőhely:** 46 fő



GEPARK PANZIÓ

A panzió a Bükk-vidék Geopark központjaként is működik, célja elsősorban a Bükk geoturisztikai értékeinek bemutatása, népszerűsítése. Éppen ezért gyalogos és kerékpáros geotúra lehetőségek közül is válogathatsz itt, amelyekhez igény esetén túravezetőt, illetve kerékpáros túrákhoz kerékpárkölcsonzási lehetőséget is biztosítanak. A panzióban 5 db kétágyas és 4 db négyágyas, önálló fürdőszobás szobában lehet megszállni. Az épületben és a kertben játszótér, szauna, pingpong-szoba, teakonyha és könyvtár is rendelkezésedre áll.

 **Helyszín:** Bükkszentkereszt
 **Férőhely:** 28 fő

**Honlapunkon
minden turistaház
elérhetőségeit és részletes
adatlapját megtalálod:
aktivmagyarország.hu/turistahazak**



EGRI BORVIDÉK

Eger rendkívül sokszínű borvidék. Bár természeti adottságai a fehér szőlő termesztésének is kedveznek, említésekor mégis mindenkinek a bikavér ugrik be elsőként, ami ma már hivatalosan is hungarikum. Az Egri-Bükklalja déli lankáin érik a szőlő, a belőlük préselt nedű pedig a riolittufa talajba vájt pincék labirintusában érlelődik. Török időkből származó legenda kötődik a többféle kékszőlőfajta borából készülő mély színű, erős cuvée elnevezéséhez: a várkapitány Dobó István vörösbort hozatott a vitézeknek, amitől azok új erőre kaptak. A babonás törökök a lecsurgó vörös folyadékról azt hitték, a bikák véréből issza az ellenség.

A borvidék széles vörös- és fehérboros kínálatában biztosan találsz kedvedre valót, ha ellátogatsz a Szépasszony-völgybe. A város legnagyobb kiterjedésű, összefüggő pincésora szabadtéri programokkal és zenészóval is vár. Érezd jól magad, de kérünk, fogyassz alkoholt felelősséggel!



Fotó: Lénárt Márton

BUKOLYI MARCELL ORGANIC WINES, EGER

Az Egri Borvidék egyetlen 100%-ban organikus szőlőbirtoka. A Nagy-Eged-hegy lábánál található családi birtok adottságai különlegesek, elhelyezkedése egyedülálló. Céljuk a dűlők karakterét a borokon keresztül hűven bemutatni. Kíméletes, tiszta borkészítést képviselnek, érett, egészséges szőlőből, adalékanyagok nélkül. Az ültetvények origójában található borászatban lehetőség van borkóstolásra és vásárlásra. Szeretettel várják az organikus egri borok iránt érdeklődőket.

THUMMERER PINCÉSZET

A borászat központja Egertől 12 kilométerre, Noszvajon található. A 100 hektárnyi saját telepítésű birtokon kiváló dűlőkön szüretelnek. A 2000 m²-es, egykori uradalmi pincét több mint 100 évvel ezelőtt kézzel vájták a vulkanikus tufa kőzetbe, melyet egy új 2200 m²-es pincerendszerrel bővítették ki. Kínálnak dűlőtúrát, pincelátogatást és borkóstolót is. A klasszikus boros programokon túl kemencés programokkal, degusztációs borvacsorával és főzőtanfolyammal is várnak. Ráadásul a környéket is felfedezheted 1-2 órás vagy egész napos lovastúrán. Előzetes bejelentkezés itt is szükséges.





BÜKKI BORVIDÉK

Néhány éve újraéledt itt a borkultusz, ismét népszerű a riolittufába vájt és néhol hatalmas méretű ágakban futó **Avasi pincesor** és annak zenés, **gasztronómiai programsorozata**. Elsősorban **fehérszőlő – leányka, chardonnay, cerszegi fűszeres, olaszrizling és zöldvettelini – terem a bükki ültetvényeken, a kékszőlők közül a kékfrankos a legelterjedtebb. A könnyed, üde, gyümölcsös borok kiváló pezsgőalapok. 2018-ban a borvidék vezető borászai létrehozta egy közösségi bort, a Bálványt, ezzel szeretnék ismertté tenni a borvidéket.**



SÁNDOR ZSOLT ORGANIKUS SZŐLŐBIRTOK ÉS PINCÉSZET

Sándor Zsolt borász, borszakértő és lokálpatrióta, a borvidék feltámasztásán dolgozik. Elsősorban saját termelésű, vegyszermentes, azaz **organikus szőlőből készíti bort, nem használ adalékokat, nem emel mustfokot és nem csökkent savat.** Pincéje Miskolc szívében a történelmi **Avas Kis-Avas** részén található, ahol közel ezer pince emlékeztet arra, hogy régen itt komolyan gondolkodtak a borról.

GALLAY KÉZMŰVES PINCE

A Gallay Kézműves Pince a bükki borvidék első családi boutique borászata. A 11 hektáros birtok a bükki borvidék szívében Nyékládháza, Mályi és Miskolc legjobb dűlőin található, ahol környezettudatos és fenntartható gazdálkodás mellett prémium minőségű borokat készítenek. Borbély József és fia, Roland borai nemcsak nevükkel (Bisztronauta) hódították meg a nagyvárosok bisztróit. Boraik az ország legjobb éttermeiben is megtalálhatók.



VIDD MAGADDAL A TÁJ ÍZEIT!

Hazánk természeti kincseinek felfedezése mellett ismerd meg a tájban élő embert, az általa hagyományos fajtákból és technológiával előállított élelmiszereket és kézműves csodákat is. A nemzeti park igazgatóságok által elismert Nemzeti Parki Termék védjegyes termékek, a megbízható forrásból származó, fenntartható technológiával készülő ételek utad során segíthetnek, hogy jobban megismerd a térség természeti, táji és kulturális sajátosságait, és hazavigyél egy darabot ebből az élményből.

A védett természeti vagy Natura 2000 területeken megtermelt, helyi alapanyagokból és hagyományos technológiával készült termékek között különleges ízvilágú szörpök, lekvárok, teák, szalámik, kolbászok, mézek, pálinkák, borok, sörök és sajtok, valamint kézműves ajándéktárgyak találhatók. Mindezeket a Bükki Nemzeti Park Látogatóközpontjainak ajándékboltjaiban tudod megvásárolni.



PISZTRÁNGTENYÉSZET ÉS HALFÜSTÖLDE

Füst a víz felett! Hazánk egyetlen kályhás halfüstöldéjének különlegességét, a Sáfrány-féle füstölt pisztrángot ki ne hagyod, ha a Szalajka-völgyben jársz. A család 30 éve foglalkozik halvesztéssel Szilvásváradon, ahol a sebes pisztráng őshonos fajta. Legfőbb elvük, hogy vásárlóik asztalára friss, adalékanyagoktól mentes, minőségi halvespecialitások kerüljenek.

HÁZI SAJTOK

A Noszvaj melletti tanyán tartja a család állatait, és itt készíti minőségi, házias, kézműves tejtermékeit Sári Andrásné. A túró, joghurt, sajtkrém, a különféle sajtok és a házi tej miatt a helyiek és a turisták egyaránt rendszeresen felkeresik a farmot. Sajtkonyhája polcán egymás mellett sorakoznak a hatalmas sajtkorongók és a bükkfán füstölt, játékosan feltekert parenycák.



GYÓGYNÖVÉNYES SZIRUPOK, SZÖRPÖK

Gyógynövényekben a Bükk kiapadhatatlan. Feldolgozásukkal ezen a vidéken számos kistermelő foglalkozik. Kriván Nikolett BÜXIRUPja és Hóca Henrietta Dajka Dűlő Kincsei Nemzeti Parkos Védjegyes Termékek. A gyógynövényekből és helyi idénygyümölcsökből kézzel készített szörpök, szirupok, teák, tinktúrák, őrlemények és olajok testnek és léleknek egyaránt felüdülést adnak.



BÜKKFÁN FÜSTÖLT FÜRJTÓJÁS

A fűrjtojás ínycséségnek számít. Hát még ha finom termékeket készítenek belőle! Montvainé Haskó Kinga befőttés üvegjeibe marinált, céklás, tárkonyos, vörösborecetben pácolt, illetve Piemonti (pesztós) szószos, valamint bükkfán füstölt tojások kerülnek. Az egerszalóki kistermelő Subás tojás névre keresztelt termékeit köretnek és savanyúságnak ajánlja. A friss, egészséges fűrjtojás pedig tészták, tojások, saláták alapanyaga vagy kiegészítője lehet.

Állítsd össze kedvenc termékeid listáját
a nemzetiparkitermek.hu
weboldal segítségével!



EZT KÓSTOLD MEG, HA ERRE JÁRSZ!

A bükki konyhára egyaránt nagy hatással van a természetben fellelhető gazdag vad- és növényvilág, valamint a felvidéki hagyományok is. Szlovák ihletésű és vadételeket kóstolhatsz a Bükkben, de a legnagyobb gasztrokalandot a frissen fogott és sütött bükki sebes pisztráng adja. A vadpörkölt itt juhtúrós sztrapacskaival vagy knédlivel készül. Így ették régen a répáshutai szénégetők is, majd helyi lekvárokkal megkent tarkedlivel kísérték. Frissítőként az erdei bogyókból készült gyógynövényes szirupok, szörpök, teák szolgáltak régen és ma is.



SZOMOLYAI FEKETE CSERESZNYÉS RÉTES

Szomolyán érik csak az igazán ropogós magyar cseresznye! A kicsi, szív alakú, sötétvörös és keményhúsú gyümölcs a szőlőtőkék szomszédságában, a hegyoldalon, szikrázó napsütésben érik mézédessé. Ez a hungarikum igazi kedvenced lesz; legfőképp, ha „köttes” töltelékeként kerül tányérodra. A szomolyai fekete cseresznyés rétes ugyanis nevével ellentétben kelt tésztába rejti ezt a maga természetességében is édes gyümölcsöt.

BÜKKSZENTKERESZTI GOMBALEVES

A generációkon át öröklődő gombaleves jó eséllyel az első kanál után a kedvenced lesz. A hagyomány szerint csak karácsonkor készítik a bükkszentkereszti, de különlegességként gyakran kerül a vendégek asztalára. Pikáns ízét a szentmihályi és a tinóru gomba, valamint a házi kolbász adja. Tálalhatják gerslivel is, hogy kiadósabb legyen. Ha pedig ki szeretné próbálni a korhelyes változatot, hordós káposztával gazdagítva kérd.





KNÉDLI

A szlovák gőzölt kenyérke könnyű, buborékos tésztájával talán azért született, hogy a húсок szaftját és vadasok mártását magába szívja. Egy igazi különcc: bár a tésztája tojásos-tejes kelt kalácstészta, mégis köretként eszik szószos ételekhez. Már az elkészítése is különleges: forró gőz felett, konyharuhában párolják, majd szeletelve tálalják a húshoz – a Bükk vidékén leginkább a vadashoz.

TARKEDLI

Apró, kerek, aranybarnára sült fánk, amit neveznek még talkerlinak, cseh vagy kóttés fánknak is. Elnevezése a speciális cseh sütőedényre utal. A kerek, félgömb alakú mélyedésekkel kialakított serpenyő nagymamáink konyhájában még gyakran használt eszköz volt. Ebben sütik ma is a habkönnyű, pihentetett kelt tésztából készült finomságot, ami ízében a szalagos fánkra emlékeztet. Készülhet lekváros, almás, túrós, mákos vagy sós ízesítéssel attól függően, hogy édességnek vagy köretnek szánják.



HASZNOS ELÉRHETŐSÉGEK



Bükk Nemzeti Park Igazgatóság

3304 Eger, Sánc u. 6.

☎ +36 36 411 581

🌐 bnpi.hu

Bükk Csillagda

3559 Répáshuta

GPS: 48.055887, 20.5201185

☎ +36 30 965 1874

✉ bukkicsillagda@bnpi.hu

🌐 bukkicsillagda.hu

Északerdő Zrt. Lillafüredi Állami Erdői Vasút Üzemigazgatóság

3521 Miskolc, Erdész u. 24.

☎ +36 46 530 593

✉ miskolc.laev@eszakerdo.hu

🌐 eszakerdo.hu; laev.hu

Egererdő Zrt. Vasútüzem

3348 Szilvásvárad, Szalajka-völgy

☎ +36 36 355 197; +36 36 355 183

✉ kisvasut@egererdo.hu

BNPI – Szalajka-Völgyi Információs Ház

A Szalajka-völgyben, a parkoló és a kisvasút első megállóhelye között, a vadaskert szomszédságában található.

☎ +36 30 489 1835

BNPI – Nyugati Kapu Oktató- és Látogatóközpont

Felsőtárkányi Kerékpárkölcsonzó

3324 Felsőtárkány,
Ifjúság út 34/1., tópart.

☎ +36 30 336 8124

Szilvásvárad Kerékpárkölcsonzó

(e-bike bérlés)

3348 Szilvásvárad, Szalajka út 3.

☎ +36 30 335 2695

Tourinform és Eger Városi Jegyiroda

3300 Eger, Bajcsy-Zsilinszky Endre utca 9.

☎ +36 36 517 715, +36 20 378 0514

✉ info@visiteger.com; eger@tourinform.hu

Tourinform Miskolc

3530 Miskolc, Széchenyi u. 16.

☎ +36 46 350 425

✉ miskolc@tourinform.hu

Barlangtúrák Kiépítetlen Barlangokban – Bükk Nemzeti Parki Igazgatóság

Kérjük tájékozódjon a feltételekről!

🌐 bnpi.hu

Turisztikai Információs Iroda

Gesztenyész Kiállítóház

3346 Belpátfalva, IV. Béla út 38.

☎ +36 30 455 0389

Suba-Lyuk Múzeum és Látogatóközpont

3413 Cserépfalu, Kossuth út 152.

☎ +36 30 958 9970

Turisztikai Információs Iroda

3348 Szilvásvárad, Szalajka út 1.

Lipicai Lovasközpont Stadion

(a 4. kapu mellett)

☎ +36 30 757 1616

✉ turizmus@szilvasvarad.hu

Via Ferrata Demjén

3395 Demjén, Bányaudvar

GPS: 47.8327, 20.338257 (Megközelíthető gyalogosan a falu központjából a Kőfaragó Tanösvényen)

☎ +36 30 460 0607

✉ viaferratademjen@gmail.com

🌐 viaferratademjen.hu

Tárkány Ferrata

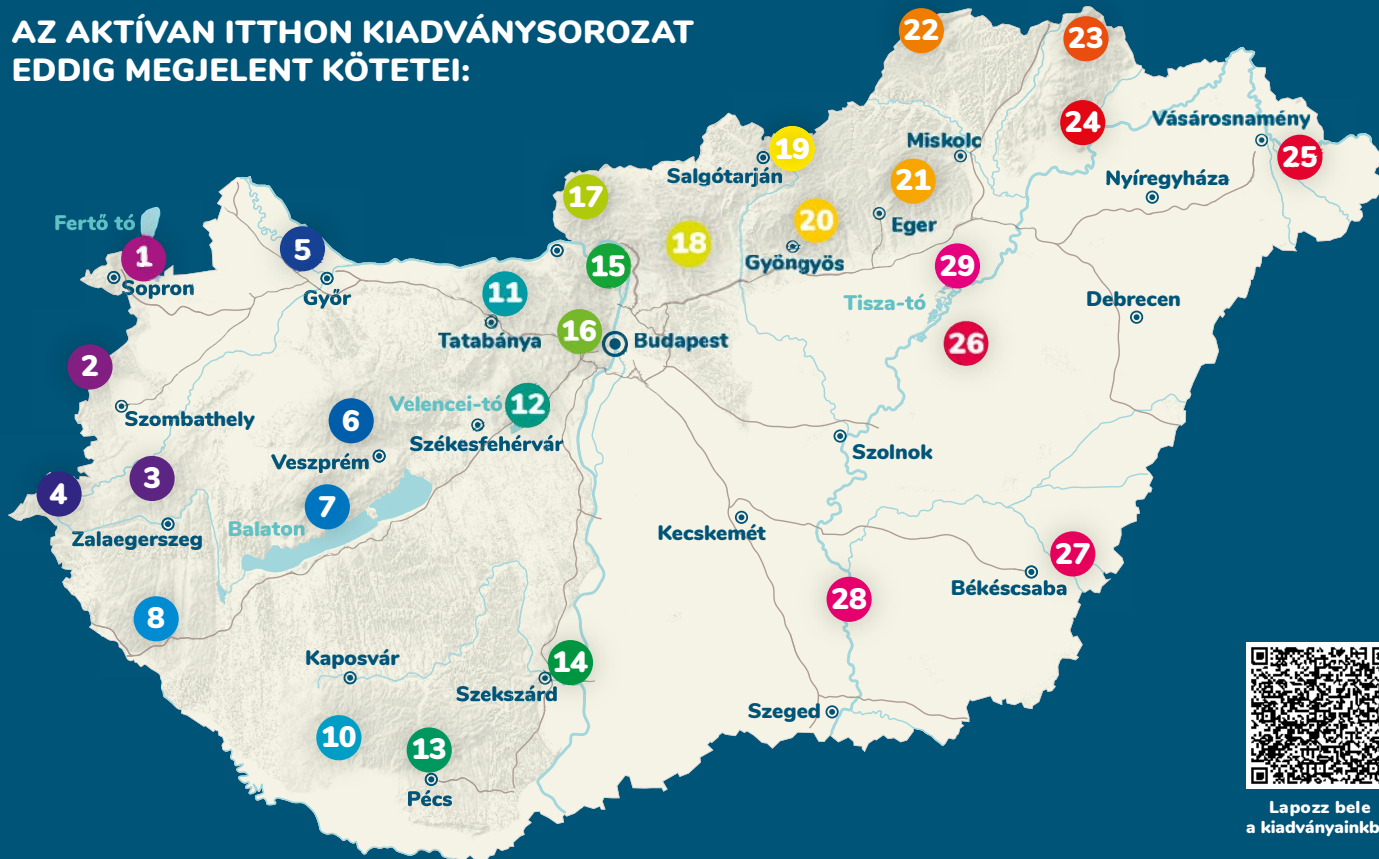
3324 Felsőtárkány, Fő út

☎ +36 30 538 0443

✉ info@tarkanyferrata.hu

🌐 tarkanyferrata.hu

AZ AKTÍVAN ITTHON KIADVÁNYSOROZAT EDDIG MEGJELENT KÖTETEI:



Lapozz bele
a kiadványainkba!

- | | | |
|--------------------------------|--------------------------------------|------------------------------------|
| 1 Soproni-hegység és Fertő-táj | 11 Vértes és Gerecse | 20 Mátra |
| 2 Kőszegi-hegység | 12 Velencei-tó és Völgyvidék | 21 Bükk |
| 3 Vasi-Hegyhat | 13 Mecsek és Villányi-hegység | 22 Aggteleki-karszt és Cserhát |
| 4 Órség és Vendvidék | 14 Gemenc | 23 Zemplén |
| 5 Szigetköz és Pannonhalma | 15 Dunakanyar | 24 Tokaj-Hegyalja és Bodrog-völgye |
| 6 Bakony | 16 Budapest | 25 Felső-Tisza-vidék és Nyírség |
| 7 Balaton-felvidék | 17 Börzsöny | 26 Tisza-tó és Hortobágy |
| 8 Murafölde és Kis-Balaton | 18 Cserhát | 27 Körösök vidéke |
| 10 Zselic | 19 Palócföld/Novohrad-Nógrád Geopark | 28 Magyarország vizei |

AKTÍVAN A BÜKKBEN BAR(L)ANGOLÁS A VÉGTELEN PANORÁMÁK VIDÉKÉN

Kiadó: Aktív- és Ökoturisztikai Fejlesztési Központ Nonprofit Kft.

Nyomdai kivitelezés: CC Printing Kft.

Kiadás éve: 2023, Ingyenes kiadvány

A kiadvány termék megjelenítést tartalmaz!



Aktív-és
Ökoturisztikai
FEJLESZTÉSI KÖZPONT



MAGYAR
NEMZETI
PARKOK



AKTIVMAGYARORSZAG.HU

 Aktív Magyarország  [aktiv.magyarország](https://www.instagram.com/aktiv.magyarország)

